



ENTRE-DEUX-MERS
TOURISME

HÉBERGEMENT COLLECTIF - CENTRE INTERNATIONAL DE BEAUSÉJOUR - GIRONDE-SUR-DROPT

HÉBERGEMENT COLLECTIF - CIS - GIRONDE-SUR-DROPT

Hébergement collectif - Centre international de Séjour-
Gironde-Sur-Dropt

<https://hebergementbeausejour.fr>



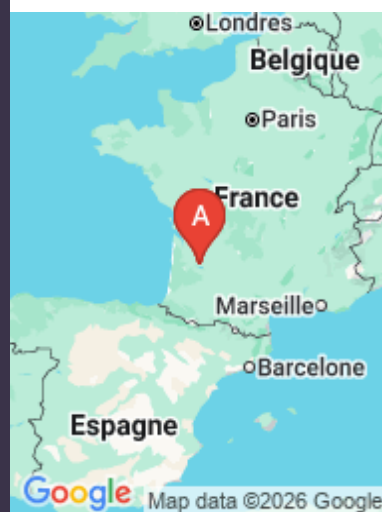
Elodie Fazembat

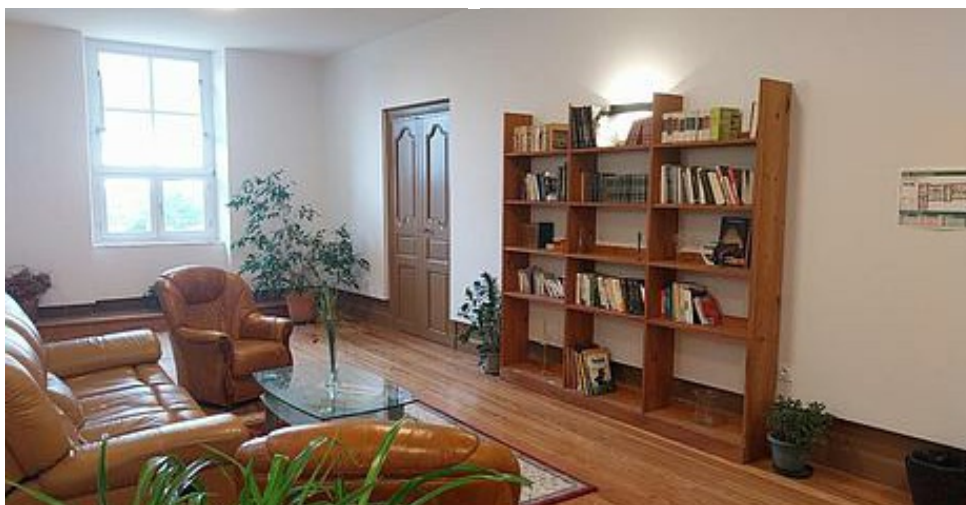
+33 5 56 71 10 01

+33 7 43 40 13 67

A Hébergement collectif - Centre international de Séjour (CIS) - Gironde-Sur-Dropt : 1465 Route de Beauséjour 33190 GIRONDE-SUR-DROPT

B Offrez-vous une pause inoubliable ! ☺:





Hébergement collectif - Centre international de Séjour (CIS) - Gironde-Sur-Dropt

 Chambres





CIS Beauséjour – Séjournez au cœur d'un cadre exceptionnel

Bienvenue au Centre International de Séjour Beauséjour, une auberge collective nichée dans un cadre privilégié à Gironde-sur-Dropt. Installé au sein d'un majestueux château du XVIII^e siècle et entouré de 4 hectares de verdure, notre centre vous propose un hébergement tout confort, une restauration de qualité et des espaces de travail adaptés à vos besoins.

▮ Un hébergement convivial et moderne

Profitez de 15 chambres chaleureuses et spacieuses (dont 3 PMR), récemment rénovées, pouvant accueillir de 1 à 5 personnes pour une capacité totale de 35 couchages. Chaque chambre dispose d'une salle de bain privative pour un confort optimal.

Au premier niveau, un espace détente avec bibliothèque et fauteuils est à votre disposition pour des moments de convivialité et de repos.

▮ Pour plus de confort, vous bénéficiez également d'une laverie, ainsi que de la possibilité d'un enregistrement anticipé et d'un départ tardif (selon disponibilité).

▮ Un service de restauration sur place

Notre salle de restauration peut accueillir jusqu'à 100 personnes. Nous proposons une cuisine équilibrée et savoureuse, avec un service de restauration pour les groupes de 10 à 100 personnes.

▮ Des salles de formation et de réunion équipées

Le CIS Beauséjour met à disposition :

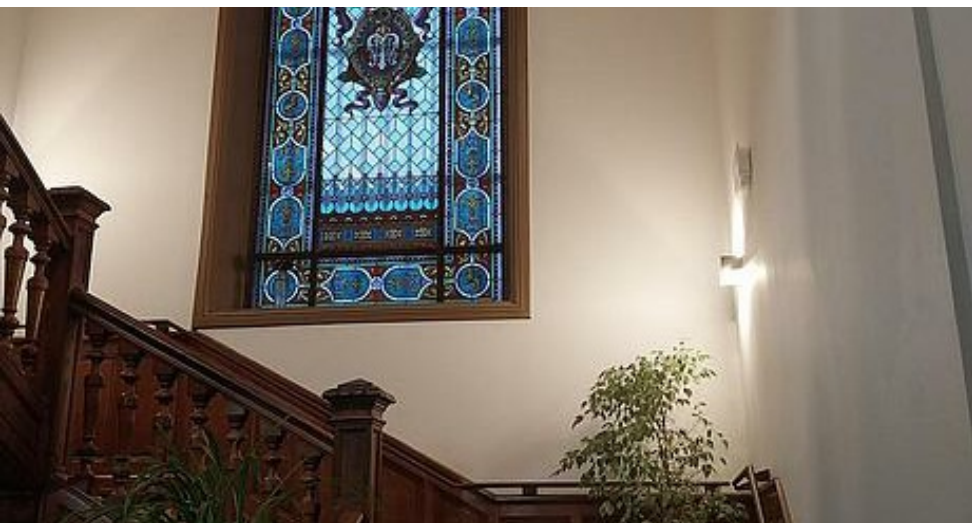
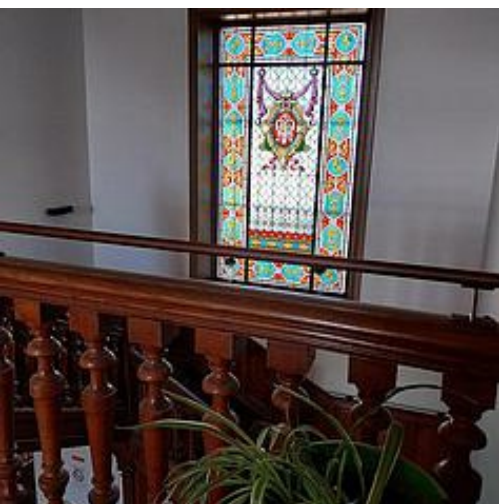
- ✓ 5 salles de formation (12 à 20 places) dont 3 équipées d'écrans tactiles
- ✓ 4 salles de travail (2 à 5 places)
- ✓ 1 grande salle de conférence (40 à 80 places)
- ✓ 1 laboratoire de dégustation

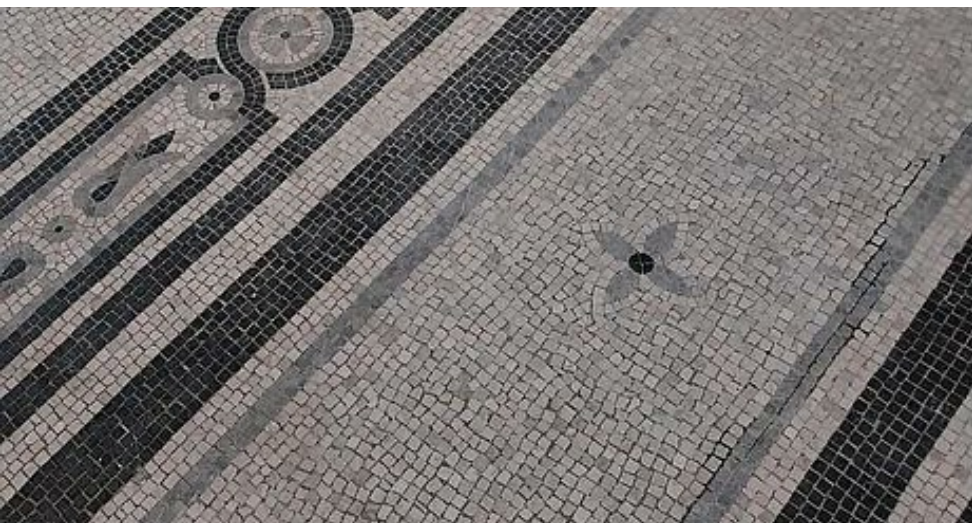
▮ Équipements disponibles : vidéoprojecteurs, paperboards, Wifi inclus et possibilité de location d'ordinateurs portables.

▮ Activités sur mesure








Outre les activités à proximité (équitation, randonnées, médiation animale, visites de vignobles, dégustations de produits locaux, sports et découvertes culturelles), nous organisons également des activités pédagogiques adaptées aux groupes scolaires, associatifs ou professionnels.

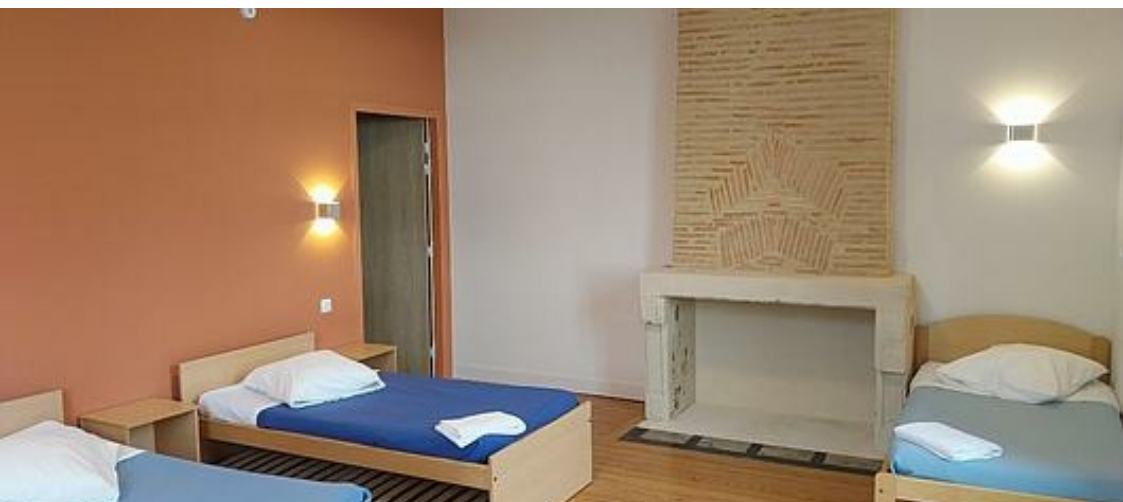
Une navette pour la gare (Gironde sur dropt et La Réole) est disponible afin de faciliter votre arrivée.





Infos sur l'établissement

 <i>Communs</i>	Ascenseur Entrée indépendante Entrée commune
 <i>Activités</i>	
 <i>Restauration</i>	Table d'hôtes
 <i>Réseaux</i>	Accès Internet wifi gratuit
 <i>Stationnement</i>	Parking privé
 <i>Services</i>	Location de draps et/ou de linge
 <i>Extérieurs</i>	Parc Parc de 4 hectares



Chambres



Chambre



35
personnes



15
chambres



299
m2

Détail des hébergements - lit simple uniquement

4 chambres individuelles


1 chambre triple

9 chambres doubles (dont 3 PMR)

1 chambre quadruple

Toutes les chambres disposent d'une salle de bain privative.

Il est également possible d'ajouter un lit supplémentaire dans 6 chambres, soit 6 couchages additionnels pour atteindre une capacité totale de 35 couchages.

<i>Chambres</i>	Chambre(s): 15 Lit(s): 35	dont PMR  : 3 dont lit(s) 1 pers.: 35 dont lit(s) 2 pers.: 0
<i>Salle de bains / Salle d'eau</i>	Salle de bains avec douche Salle(s) de bains (avec baignoire): 1 Salle(s) d'eau (avec douche): 14	Sèche serviettes
<i>WC</i>	WC indépendants	
<i>Cuisine</i>		
<i>Autres pièces</i>		
<i>Media</i>	Wifi	
<i>Autres équipements</i>		
<i>Chauffage / AC</i>	Chauffage	
<i>Exterieur</i>		
<i>Divers</i>		



A savoir : conditions de la location

Arrivée	L'horaire d'arrivée sera convenu ensemble pour votre confort	
Départ	L'horaire de départ sera défini ensemble pour plus de flexibilité.	
Langue(s) parlée(s)	Anglais	
Annulation/ Prépaiement/ Dépot de garantie		
Moyens de paiement	Chèques bancaires et postaux	Virement bancaire
Ménage		
Draps et Linge de maison	Location de draps et serviettes de toilettes : 7 euros / pers	
Enfants et lits d'appoints		
Animaux domestiques	Les animaux ne sont pas admis.	

Tarifs (au 01/01/26)

Hébergement collectif - Centre international de Séjour (CIS) - Gironde-Sur-Dropt

Aucun tarif renseigné (contactez le propriétaire)

Offrez-vous une pause inoubliable ! ☺

Mes recommandations

Activités et Loisirs

Découvrir l'Entre-deux-Mers

OFFICE DE TOURISME ENTRE-DEUX-MERS

WWW.ENTREDEUXMERS.COM



ENTRE-DEUX-MERS
TOURISME



Les Oliviers

+33 5 56 61 17 24

Centre commercial de Frimont

1.6 km
LA REOLE



Brasserie/café dans la galerie marchande d'Intermarché avec terrasse extérieure.



C du vin - La Cantine

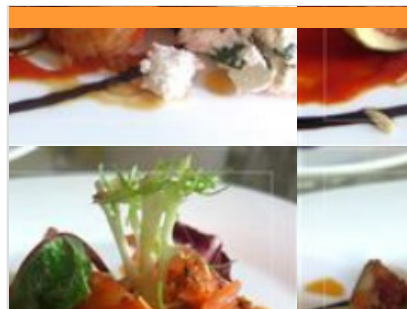
+33 6 76 21 68 67

98 Rue Armand Caduc

3.2 km
LA REOLE



La Cantine by c.du.vin vous propose tous les midis un menu de saison changeant et les soirs d'été des tapas accompagné d'un bon verre de vin sélectionné par votre caviste! Menu unique avec plusieurs formules, des produits frais, locaux et transformés tous les jours.



Les Fontaines

+33 5 56 61 15 25

8 rue de Verdun

<http://www.restaurant-aux-fontaines.com>

3.3 km
LA REOLE



Au cœur de la cité millénaire de La Réole, vous êtes accueillis dans une bâtisse de charme construite sur des caves du XVème siècle. Estelle LABROUSSE vous accueille avec le sourire dans un au cadre raffiné. Nous privilégions les produits frais et locaux. De ce fait, nous changeons notre carte toutes les saisons, pour le plaisir de vos papilles. Tous nos menus comprennent au choix de la viande ou du poisson. Nous pouvons adapter nos plats aux personnes végétariennes.



L'Italia a Tavola

+33 6 31 58 46 80

71 Rue Armand Caduc

<https://www.italiaatavola-lareole.fr/>

3.3 km
LA REOLE



A l'Italia a Tavola on met l'Italie dans votre assiette. Originnaire du Nord-Est de l'Italie c'est avec plaisir que nous vous ferons découvrir les saveurs de chez nous. Nous vous proposons une cuisine italienne classique, mais aussi une cuisine plus élaborée avec des recettes peu connues, anciennes et gourmandes qui sont transmises de génération en génération. Notre carte est variable selon les saisons, nous travaillons des produits frais et locaux, de qualité et des produits arrivés tout droit d'Italie.



L'Echoppe Café

+33 6 61 36 64 82

14 rue Peysséguin

<http://www.creperie-lechoppe.fr>

3.3 km
LA REOLE



A proximité immédiate du plus ancien hôtel de ville de France (1200), le haut de la rue Peysséguin abrite un tout nouveau restaurant-crêperie, l'Echoppe. Niché dans une ancienne maison de marchand rénovée, il permet à Emilie de vous recevoir en toute amitié et, à la belle saison, le flâneur peut s'installer en terrasse et profiter pleinement de cette petite rue pavée bordée de maisons anciennes.

Mes recommandations (suite)

Activités et Loisirs

Découvrir l'Entre-deux-Mers

OFFICE DE TOURISME ENTRE-DEUX-MERS

WWW.ENTREDEUXMERS.COM



ENTRE-DEUX-MERS
TOURISME



Martin Eden Pub Gibbon

+33 6 10 23 81 86
1 Rue du Sault

3.5 km
LA REOLE



6

Depuis 2 ans les fondateurs de la brasserie Gibbon à Castets-et-Castillon ont repris le bar emblématique réolais "Petit Montmartre". Un lieu festif et authentique où les maître mots sont la musique et la bière. Ils y propose de la petite restauration de taverne.



Le Lazio - Pizzeria

+33 5 24 09 41 21
7 Rue Armand Caduc

3.5 km
LA REOLE



7

Des pizzas avec la vraie pâte napolitaine sont à découvrir rue Armand-Caduc, à La Réole. De la classique Margherita à la plus gourmande, la Texane, il y en a pour tous les goûts. Vincent Cottin prépare ses pizzas comme avec des pâtons de 280g de la vraie recette de pizza napolitaine. Tous les produits viennent d'Italie. La pizzeria propose un service de livraison le vendredi et samedi soir dans un rayon de 10 km autour.



La Strada

+33 5 56 71 78 88
Place de la Libération
<https://lastrada-lareole.fr/>

3.5 km
LA REOLE



8

Si vous êtes à la recherche d'une bonne pizzeria sur La Réole rendez vous à la pizzeria La Strada située en plein centre-ville de La Réole ! Notre équipe vous accueille et vous invite à découvrir notre bonne cuisine et nos plats soigneusement préparés avec des produits rigoureusement sélectionnés. Petits prix et plats surprenants comme classiques vous attendent sur notre carte. Profitez de toutes nos spécialités sur place ou à emporter. Notre cadre ainsi que notre terrasse ombragée sont idéals pour des moments de détente.



Pizzeria Bon Papa

+33 5 57 28 32 38
21 Avenue Gabriel Chaigne
<https://www.facebook.com/pizzeriabonpapa>

4.0 km
LA REOLE



9

Pizzeria artisanale, nous utilisons des produits frais, de qualité et d'Origine Certifiée Contrôlée. Nous proposons des pizzas respectant la tradition italienne tout en l'adaptant à la gastronomie locale.



Ô Lac

+33 5 56 61 23 81 +33 6 76 21 05 86
95 impasse du port

5.7 km
FONTET



K

Venez profiter de nos terrasses face au port de la Halte Nautique situé à Fontet, à proximité de la piste cyclable et du lac. Notre lieu est facilement accessible grâce à un grand parking mis à votre disposition. Des plats maison, préparés avec des produits locaux.

Mes recommandations (suite)

Activités et Loisirs

Découvrir l'Entre-deux-Mers

OFFICE DE TOURISME ENTRE-DEUX-MERS
WWW.ENTREDEUXMERS.COM



ENTRE-DEUX-MERS
TOURISME



L'Ecluse 52

☎ +33 5 56 62 11 03 ☎ +33 7 85 33 87 93

709 route du moulin

💻 <http://www.ecluse52.fr>

7.0 km

📍 CASTETS ET
CASTILLON



Un restaurant au bord du canal. Une cuisine simple et gourmande avec l'accent de notre belle région, des produits frais, des plats qui changent au fil des saisons : du charme, un cadre, une âme....



La Belle Lurette

☎ +33 5 56 63 02 42

2 place du Général de Gaulle

💻 <http://www.bar-labellelurette.com>

12.5 km

📍 SAINT-MACAIRE



A l'entrée de la cité médiévale, à la Belle Lurette propose des plats du jour tous les midis (même le week-end), des assiettes de canard, de charcuterie, de fromage de pays et de tapas en soirée. Nous trouvons toujours quelque chose pour accompagner les vins de nos vignerons préférés ! Nombreux concerts et animations toute l'année.



Le Dolce

☎ +33 5 56 71 41 17 ☎ +33 6 30 04 65 18

36bis Place Robert Darniche

💻 <https://www.dolcemonsecur.com/>

13.8 km

📍 MONSEGUR



Didier D'incieu, enfant de Monséguir, d'origine italienne, a ouvert son restaurant. C'est un café, un bar et un restaurant typique d'Italie. Tous les produits du restaurant viennent d'Italie, jusqu'aux vins. Spuntini, tapas à partager, billes de mozzarella ou encore de la salade orange au fenouil... Mais les incontournables pâtes carbonara -sans crème fraîche et des pizzas faites au blé ancien sont aussi à la carte. Il y a un côté à emporter des pizzas et une petite partie épicerie fine des produits qu'il utilise en cuisine. Le Chef réalise aussi parfois des prestations privées "grille et plaisirs"... Une adresse qui vaut le détour, voyagez le temps d'un repas entre la Sicile, Rome et la Vénétie. Tout au long de l'année vous profiterez de la programmation des concerts allant du pop rock, au jazz ou au jazz manouche...dégustez, écoutez et profitez!



La Barrique et la Fillette

☎ +33 9 53 25 43 02 ☎ +33 6 85 57 56 95

1 place Robert Darniche

💻 <https://labarriqueetlafillete.fr>

13.8 km

📍 MONSEGUR



Une touche d'originalité avec ce restaurant proposant une carte de midi variant chaque semaine et des tapas cuisinés le soir. Les circuits courts sont privilégiés, avec une cuisine de saison et des produits locaux, le tout accompagné de bières ou sodas artisanaux, ainsi que d'un large choix de vins de toute la France. Laissez-vous séduire...



Le Cochon Volant

☎ +33 5 56 63 01 62

7 place du Général de Gaulle

14.3 km

📍 LANGON



Le Cochon Volant est un restaurant à la cuisine généreuse, élaborée avec des produits frais. Vous déjeunez ou dînez en salle, en terrasse ou dans son jardin d'hiver à l'arrière de la salle. Il vous propose notamment des spécialités du Sud-Ouest et des produits tripiers.

Mes recommandations (suite)

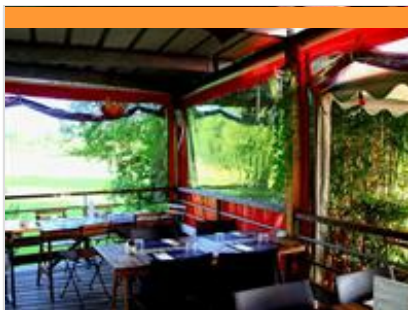
Activités et Loisirs

Découvrir l'Entre-deux-Mers

OFFICE DE TOURISME ENTRE-DEUX-MERS
WWW.ENTREDEUXMERS.COM



ENTRE-DEUX-MERS
TOURISME



Au P'tit Marché

☎ +33 5 56 23 18 39 ☎ +33 6 20 20 68 51

19 route de peyroulet

🌐 <https://au-ptit-marche-arbis.eatbu.com/>

16.3 km

📍 PORTE-DE-BENAUGE



Nous vous offrons une cuisine simple et conviviale, et bien évidemment une sélection de vins, qui font la fierté de notre région ! Le menu change quotidiennement et évolue au gré des saisons et des arrivages. Car ici, nous défendons les circuits courts et la qualité du savoir-faire artisanal. Certains vendredis soirs, la guinguette vous propose des soirées-concert.



Guinguette Au fil de l'eau

☎ +33 5 56 62 02 25 ☎ +33 6 66 58 31 19

Île des Carots Est

17.2 km

📍 SAINTE-CROIX-DU-MONT



Lieu atypique sur les bords de la Garonne, cette guinguette accueille toutes les générations autour d'une bonne table ou d'un concert. Que vous soyez entre amis, en famille ou entre collègues, le chef vous concocte des plats frais et de saison sur toute la période estivale.



Les Terrasses du lac

☎ +33 5 56 65 35 40 D9

18.7 km

📍 BAZAS



En quittant Bazas par la D9 en direction de La Réole, vous ne pouvez pas l'ignorer. Enchâssée au milieu des rondes collines, l'immense retenue d'eau du lac de la Prade offre à l'amateur une zone de quiétude propice à l'observation des oiseaux. Le restaurant les Terrasses du lac propose des produits frais majoritairement locaux, race 100 % Bazadaise, cuisson à la braise, terrasse avec vue sur le lac, menus et suggestions en fonction du marché du jour et des saisons.



La Cave Cadillac

☎ +33 5 57 98 66 04 ☎ +33 6 31 62 98 65

24 rue du Général de Gaulle

🌐 <https://www.lacavefrance.com>

19.8 km

📍 CADILLAC-SUR-GARONNE



La Cave Cadillac, c'est tout un concept. Située en face du château Ducal dans une maison typique Cadillacaïse, poussez la porte d'une cave à vins, choisissez votre bouteille, traversez le couloir en pierre et découvrez alors les deux salles de son restaurant ! Installez-vous à table et profitez... Toutes les midis en semaine, venez vous dépayser en découvrant ses menus à thèmes : voyage culinaire dans une région française ou un pays, créations folles... les menus du midi sont le terrain de jeu du chef ! Une carte de saison complète l'offre le midi et le soir. Que vous vouliez partager une planche apéro, déguster un foie gras maison ou manger végétarien, il y en a pour tous les goûts. A La Cave Cadillac, la cuisine est simple, généreuse, faite maison et les ingrédients viennent de partenaires locaux. Dès le retour des beaux jours, profitez de La Cave Cadillac sur sa terrasse ombragée



La Ferme Coussoulat

☎ +33 6 77 73 92 24

🌐 <https://www.lafermecoussoulat.fr>

📍 MARMANDE



La Ferme Coussoulat est une ferme pédagogique située à deux pas du Canal de Garonne. Elle vous propose différentes activités sur réservation toute l'année.

Mes recommandations (suite)

Activités et Loisirs

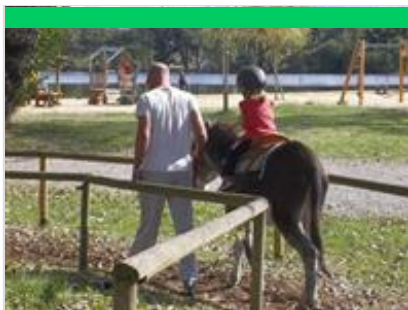
Découvrir l'Entre-deux-Mers

OFFICE DE TOURISME ENTRE-DEUX-MERS

WWW.ENTREDEUXMERS.COM



ENTRE-DEUX-MERS
TOURISME



Cabriol'Ane : Balades à dos d'âne

+33 6 81 00 01 84

Lac de la Magdeleine

<http://www.cabriolane.fr>

GUJAN-MESTRAS



Promenades à dos d'âne sur un circuit de 300 mètres balisé et sécurisé. Les balades sont réservées aux enfants de 2 ans à 11 ans et se font sans réservation.



Les écuries de la Garenne

+33 6 23 14 43 01

TRENTELS



Le centre équestre vous propose une grande diversité d'activités liées au cheval. Dans une atmosphère familiale, ludique et décontractée, venez découvrir un maximum de disciplines équestres (CSO, dressage, cross, endurance, randonnée...) en participant à des cours, des stages et des balades à cheval ou poney. L'écurie assure débouillage et pension des chevaux.



Centre de formation Beauséjour

+33 5 56 71 10 01

1465 ROUTE DE BEAUSEJOUR

<http://www.cfpbeausejour.fr>

0.2 km

GIRONDE-SUR-DROPT



Au cœur de l'Aquitaine, dans un parc de 4 ha, le Centre de Formation Beauséjour vous accueille dans un environnement calme, propice aux échanges et à la réflexion. Nous disposons de tous les moyens nécessaires à l'accueil d'entreprises, de groupes tout au long de l'année pour des journées d'étude et des séminaires, des réunions familiales.



SARL Storme Pruvost

+33 5 56 71 11 46 +33 6 12 98 63 57

Lieu-dit Larroque

<http://www.carreauxdegironde-storme-p>

1.0 km

GIRONDE-SUR-DROPT



Fabrique de carrelages à l'ancienne "Carreaux de Gironde". Visite de la fabrique et explication de la fabrication par Mr. Pruvost.



Les poneys Mômes d'Hélène

+33 5 56 71 10 09 +33 6 52 02 48 72

Château Tire-Pé

<http://lesponeysmomesdhelene.blogspot>

1.8 km

GIRONDE-SUR-DROPT



Cette ferme équestre est située sur une propriété viticole de 13 ha en AOC Bordeaux. Approche comportementale et ludique du poney ouverte aux jeunes cavaliers de 3 à 12 ans. Stages (3 à 5 jours) et mini-stages (1/2 journée) avec ou sans hébergement (voltige, découverte de la nature à poneys, jeux, obstacle, dressage). Cycles adultes, randonnées.

Mes recommandations (suite)

Activités et Loisirs

Découvrir l'Entre-deux-Mers

OFFICE DE TOURISME ENTRE-DEUX-MERS

WWW.ENTREDEUXMERS.COM



ENTRE-DEUX-MERS
TOURISME



Espace Chute Libre

+33 5 56 71 61 48 +33 6 12 44 56 62

Aérodrome de La Réole

<http://www.parachute-gironde.fr>

2.7 km
LA REOLE



L'aérodrome de La Réole est l'endroit idéal pour la pratique du parachutisme sportif du fait de son emplacement privilégié (à 35 minutes au Sud de Bordeaux) mais aussi par la diversité des paysages qui l'entourent offrant un point de vue remarquable au dessus de la Garonne, de la ville de La Réole et de l'ensemble des vignobles bordelais. Notre activité regroupe la pratique du parachutisme sous toutes ses formes (formation et perfectionnement) mais aussi les vols en ULM ou en parapente à moteur. Venez tester le saut en tandem, le moyen le plus ludique et le plus sécurisant pour s'initier à la chute libre.



City-Stade de La Réole

+33 5 56 71 71 55

Le bourg

3.2 km
LA REOLE



Possibilité de pratiquer diverses activités.



Terra Aventura à La Réole : "Où est Charlut" ?

+33 5 56 61 13 55

<https://www.entredeuxmers.com>

3.4 km
LA REOLE



Terra Aventura à La Réole : "Où est Charlut ?" Téléchargez gratuitement l'application Terra Aventura sur smartphone et partez à la découverte de plus de 650 parcours en Nouvelle-Aquitaine. Accessible à tous et 100 % gratuite, cette chasse aux trésors grandeur nature mêle jeu, patrimoine et découverte. À chaque parcours, trouvez les caches et collectionnez les Po'z, les petits personnages emblématiques de l'aventure ! Accompagné de Zart', partez à la recherche de Charlut dans les ruelles pittoresques de La Réole ! Cette chasse aux trésors vous emmène à la découverte du patrimoine historique et architectural de la ville, entre énigmes et surprises. Le parcours débute sur les quais de La Réole et se réalise à pied. Il dure environ 1 heure et permet de découvrir les plus beaux recoins de la cité.



Cinéma Rex

+33 5 56 71 02 60

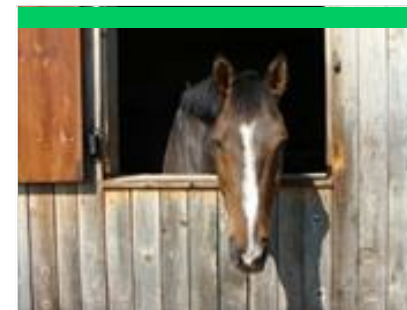
Place de la Libération

<http://cinerex-lareole.com>

3.5 km
LA REOLE



Cinéma de proximité, classé Art et Essai, label jeune public. Propose un large choix de films tout public. Salle rénovée, son dolby digital, numérique et 3D.



Ferme équestre du Drot

+33 5 56 71 49 92 +33 6 30 74 91

51# +33 6 74 00 30 80

Château le Drot

3.5 km
BAGAS



Près de La Réole, le château du Drot est une exploitation viticole et équestre située sur le coteau dominant la vallée du Dropt. Outre l'élevage de chevaux et poneys, cette ferme équestre propose la préparation aux examens fédéraux, le passage des galops. De juin à août, nous proposons des balades accompagnées à cheval ou poney sur réservation.

Mes recommandations (suite)

Activités et Loisirs

Découvrir l'Entre-deux-Mers

OFFICE DE TOURISME ENTRE-DEUX-MERS

WWW.ENTREDEUXMERS.COM



ENTRE-DEUX-MERS
TOURISME



City-Stade de Camiran

+33 5 56 71 71 55
Le bourg

3.6 km
CAMIRAN



Possibilité de pratiquer les activités suivantes : football, basket-ball, handball, volley-ball, tennis, badmington, hockey.



Aire de pique-nique de Saint-Laurent-du-Plan

+33 5 56 76 40 15
Bourg

3.8 km
SAINT-LAURENT-DU-PLAN



Une table pique-nique pour 6 personnes près d'un ruisseau, au creux d'un vallon et au calme de la campagne environnante (lieu-dit Petit Moulin). Deux autres tables de pique-nique pour 12 personnes situées dans le bourg de Saint-Laurent-du-Plan ainsi qu'une halle couverte à proximité pour s'abriter.



Centre équestre de La Réole

+33 5 56 61 19 85 +33 6 85 29 01 81
2 lieu-dit Blasignon
<http://centre-equestre-la-reole.fr/>

3.8 km
LA REOLE



Sur un site de 15 hectares, dans l'Entre-deux-Mers, le centre équestre de La Réole, labellisé Ecole Française d'Équitation, vous propose initiation, perfectionnement, promenades et randonnées. Mais aussi Laser Game à poney (unique en Aquitaine), médiation avec les poneys pour personnes âgées et handicap mental. Accueil de groupe scolaire/ centre de loisirs possibles sur rendez-vous.



Laser-game au centre équestre

+33 5 56 61 19 85 +33 6 85 29 01 81
2 lieu-dit Blasignon
<http://www.centreequestrelareole.com>

3.8 km
LA REOLE



Le Centre équestre La Réole vous propose désormais le laser-game en selle, découvrez cette activité unique en Aquitaine ! Venez découvrir cette nouvelle activité qui allie à la fois la maniabilité avec le poney ou le cheval et l'adresse du tir. En carrière ou en extérieur, les règles sont simples. Basé sur un parcours aventure (type équifun), il faut tirer sur les cibles situées au milieu des obstacles du parcours. Les points sont alors comptabilisés en fonction du temps au chronomètre additionné aux points des tirs. Chaque tir réussi correspond à des secondes en moins, dépendant de l'allure et de la difficulté de la cible touchée. Une discipline à partager en famille, entre amis du plus petit au plus grand ! Rejoignez nous lors des journées "Défis en famille" pour des moments inoubliables en famille !



Parascendance

+33 6 81 38 89 15
767 route de l'aérodrome
<http://www.parascendance.fr>

3.9 km
FLOUDES



L'école ULM Parascendance classe 1 et 2 Paramoteur et Pendulaire est ouverte toute l'année sur l'aérodrome de La Réole. Différents vols vous sont proposés du tour de piste jusqu'à la visite de l'entre deux mers et de ses châteaux. Vous pouvez venir y passer votre brevet de pilote Paramoteur ou Pendulaire ou bien juste faire un baptême de l'air. Imaginez-vous en train de réaliser le vieux rêve d'Icare, dans un monde sans frontière, dans lequel vous pouvez voler et prendre de la hauteur pour admirer de somptueux paysages. Nous avons à disposition une piste avion, une aire de gonflage, des sanitaires et une salle de cours.

Mes recommandations (suite)

Activités et Loisirs

Découvrir l'Entre-deux-Mers

OFFICE DE TOURISME ENTRE-DEUX-MERS

WWW.ENTREDEUXMERS.COM



ENTRE-DEUX-MERS
TOURISME



Piscine municipale de La Réole

+33 5 56 61 10 11# +33 5 56 71 71 55

37 Avenue de la Croix d'Hors

<https://www.lareole.fr/quotidien/equipement>

4.1 km

LA REOLE



Nage, plongeurs... la piscine municipale de La Réole ouvre ses trois bassins extérieurs : En juin pour les élèves des écoles primaires de la communauté de communes du réolais en sud gironde et du collège Paul Esquinance (opération éducation nationale, financée par la cdc). Du 5 juillet 2025 au 24 août 2025 pour le public, de 14h00 à 20h00 pour tous. Les plus agiles s'amuseront à sauter du haut des plongeurs, les enfants s'éclabousseront joyeusement tandis que les sportifs s'élanceront dans une série de longueurs sous le regard attentif des maîtres-nageurs ! D'autres s'installeront sur l'une des deux terrasses solarium offrant un superbe panorama sur la vallée de la Garonne.



Ô Jardin des Kamis

+33 6 51 47 09 40

224 route des châteaux

<http://ojardindeskamis.fr/>

4.1 km

SAINT-SEVE



Jardin pédagogique, écologique et expérimental. Ô jardin des Kamis est un lieu aménagé en permaculture, qui propose des ateliers de connexion au vivant : à la nature, à soi et aux autres. Notre thème préféré ? Le monde végétal, et les petites bêtes qu'il héberge ... plantes sauvages comestibles, arbres, teintures végétales, observations naturalistes.... Tous nos ateliers sont participatifs pour vous faire vivre une expérience sensorielle : toucher, manger, sentir, fabriquer avec les plantes. Ateliers enfants, ados, adultes.



Parcours de santé La Réole

+33 5 56 61 10 11

Calonge

4.2 km

LA REOLE



Parcours pleine nature avec agrès, jeux pour enfants, également doté d'un skate parc.



Skate Parc La Réole

+33 5 56 71 71 55

Calonge

4.2 km

LA REOLE



Piste de skate, bi-cross et roller avec différents modules proposés



Entre Cycles et Eaux

+33 6 12 86 66 44

578 route de la Bassanne

<http://entre-cycles-et-eaux.jimdo.com/>

4.2 km

PUYBARBAN



L'association "Entre Cycles et Eaux" propose à la location des vélos, tandems et rosalia (voiture à pédales). Vous pourrez ainsi faire de belles balades le long du canal ou dans les petits villages de cette jolie plaine. Nous proposons également des promenades en vélo taxi électrique (avec chauffeur) pour les personnes à mobilité réduite. Sur place : aire de pique-nique, grand espace avec des animaux de la ferme (chevaux-âne-chèvres-cochon-lama etc...). Nos rosalia peuvent également être louées pour des anniversaires, mariages....



Aire de pique-nique de la base
nautique de Fontet

+33 5 56 61 08 30
Base de loisirs

5.5 km
FONTET



La base de loisirs de Fontet vous propose un cadre calme et verdoyant idéal pour une halte déjeuner en famille ou entre amis.



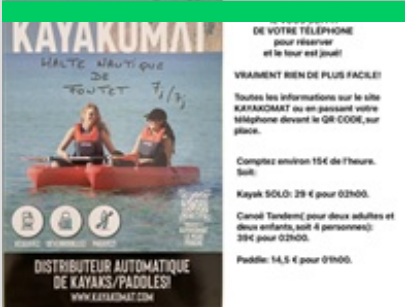
Halte nautique de Fontet

+33 5 56 61 23 81# +33 5 56 61 08 30
Base de loisirs

5.5 km
FONTET



La halte nautique de Fontet est le lieu idéal pour passer une journée en famille dans un cadre naturel et reposant. Bien qu'aucune baignade ne soit possible, vous pourrez profiter du lac pour la pêche, vous détendre à l'ombre du parc arboré, ou partager un pique-nique convivial. Des jeux pour enfants, une buvette, un point restauration, une aire de pique-nique et un espace pour camping-cars sont également à votre disposition.



Kayakomat

+33 6 38 74 70 44
Tartiffume

5.5 km
FONTET



Station libre service de location de matériel nautique à la halte nautique de Fontet ; paddles, kayaks et canoës (matériel de haute performance). Réservation en ligne pour 2h minimum comprenant tous les équipements nécessaires à la pratique. Kayak monoplace: stable et confortable, pagaie, gilet de sauvetage et jupette. Kayak double: à pont ouvert biplace, stable et amusant, équipé d'une trappe étanche pour les petits objets, pagaies et gilets de sauvetage. Planche de stand up paddle: planche, pagaie, laisse de pagaie et gilet de sauvetage.



City-Stade de Fontet

+33 5 56 71 71 55
Le Bourg

5.6 km
FONTET



Possibilité de pratiquer les activités suivantes : football, basket-ball, handball, volley-ball, tennis, badmington, hockey.



City-Stade de Saint-Hilaire-de-la-
Noaille

+33 5 56 71 71 55
Le bourg

6.0 km
SAINT-HILAIRE-DE-LA-NOAILLE



Possibilité de pratiquer les activités suivantes : football, basket, hand-ball, volley-ball, tennis, badmington, hockey.

Mes recommandations (suite)

Activités et Loisirs

Découvrir l'Entre-deux-Mers

OFFICE DE TOURISME ENTRE-DEUX-MERS
WWW.ENTREDEUXMERS.COM



ENTRE-DEUX-MERS
TOURISME



Aire de pique-nique du Canal

+33 5 56 63 68 00

6.1 km

CASTETS ET
CASTILLON



Port de Castets et Castillon

+33 6 77 89 66 34

9 route du Moulin

<https://www.marinov.fr/>

7.1 km

CASTETS ET
CASTILLON



Situé en amont des deux dernières écluses du Canal des Deux Mers, reliant la Méditerranée à la Garonne, Castets et Castillon est l'un de ces villages où il fait bon vivre. Son port de plaisance est un site accueillant, idéal pour vos étapes vélo, fluviales ou vos séjours touristiques.



Piste cyclable Canal de Garonne

+33 5 56 63 68 00

<http://www.sauternais-graves-langon.co>

7.1 km

CASTETS ET
CASTILLON



Escape Game au Château Les Maubats

+33 6 30 29 35 45

3 Jousseaumes

<https://www.chateau-les-maubats.fr/esc>

7.2 km

ROQUEBRUNE



Un Escape Game dans le vignoble ! Dès votre arrivée sur le vignoble, vous êtes investi d'une mission : découvrir si les secrets d'élaboration de mon vin ont été volés par un groupe d'espions étrangers. En effet, en tant que membres du BDV (Brigade des Détectives du Vin), vous allez revisiter les deux lieux que ces espions ont traversé (chai de vinification et chai d'élevage en barriques), chercher et essayer de trouver 10 indices qui vous permettront de confirmer, ou non, si mes techniques de vinification et d'élevage ont été dérobées pour contrefaçon. Pour clôturer l'enquête, dégustation de 5 de nos vins. A partir de 10 ans, possibilité de privatiser pour 6 personnes, durée 1h30.



Les Cycles du Canal

+33 5 56 27 05 81 +33 6 95 63 20

80

42 rue Grossolle

<http://www.lescyclesducanal.com>

7.5 km

CASTETS ET
CASTILLON



Location de vélos de qualité pour randonner en toute sérénité. À proximité de l'église, à 200 m de la piste cyclable du Canal de Garonne, nous mettons à votre disposition une gamme de vélos adaptés à la randonnée : Vélos à Assistance Électrique (VAE), Vélos Tout Chemin (VTC), tandems, vélos enfants, suiveurs et remorques. Des randonnées thématiques vous sont proposées pour découvrir le patrimoine culturel, œnologique et gastronomique de la région. Parcours sur GPS. Durée de location adaptée à vos besoins : 1/2 journée, journée(s), semaine(s). Livraison et rapatriement des vélos, suivi de bagages, sur devis. Réparation de tout type de vélos. Répar'Acteur : label de l'économie durable.

Mes recommandations (suite)

Activités et Loisirs

Découvrir l'Entre-deux-Mers

OFFICE DE TOURISME ENTRE-DEUX-MERS
WWW.ENTREDEUXMERS.COM



ENTRE-DEUX-MERS
TOURISME



Aire de pique-nique de Saint André du Bois

+33 5 56 76 40 48

8.3 km
SAINT-MACAIRE



Une table de pique-nique pour 6 personnes à l'écart du village et près d'un lavoir.



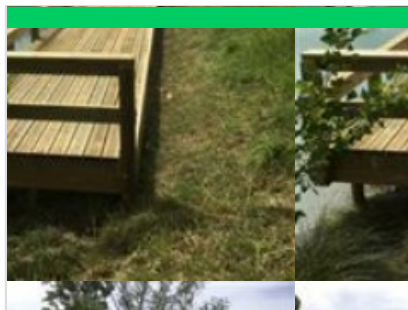
Lac des 9 fontaines

+33 5 56 71 32 23
Charlot

8.8 km
NEUFFONS



Le Lac des 9 fontaines est un lieu de pêche arboré et équipé d'un ponton handi-pêche accessible à tous. Vous y trouverez également des tables de pique-nique agréables pour un repas en été. Nous vous rappelons que pour exercer l'activité de pêche, il est nécessaire de posséder une carte valide. Elles sont en vente sur internet ou auprès des offices de tourisme d'Entre-deux-Mers.



Ponton de pêche du lac de Neuffons

+33 5 56 71 32 23
<http://cartedepeche.fr>

8.8 km
NEUFFONS



Le Lac des 9 fontaines de Neuffons est un lieu de pêche accessible aux personnes à mobilité réduite grâce à ce ponton aménagé. Vous pouvez pêcher en toute tranquillité et sécurité ou bien simplement vous détendre au bord de l'eau. Pour rappel, il est nécessaire de posséder une carte de pêche pour y exercer cette activité. Les cartes sont en vente sur internet et dans les offices de tourisme d'Entre-deux-Mers.



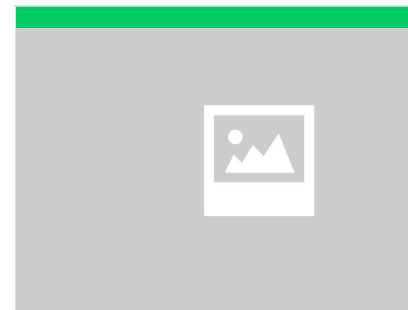
Aire de pique-nique Lac de Saint-Martial

+33 5 56 76 42 93

8.8 km
SAINT-MARTIAL



Trois tables de pique-nique pour 18 personnes en bordure d'un charmant petit lac. Poubelles sur site. Si vous êtes en camping-car il est autorisé d'y passer la nuit. La pêche est praticable dans le lac à condition de détenir un permis halieutique.



City-Stade Mongauzy

+33 5 56 71 71 55
Le bourg

9.3 km
MONGAUZY



Possibilité de pratiquer les activités suivantes : football, basket, hand-ball, volley-ball, tennis, badmington, hockey.

Mes recommandations (suite)

Activités et Loisirs

Découvrir l'Entre-deux-Mers

OFFICE DE TOURISME ENTRE-DEUX-MERS
WWW.ENTREDEUXMERS.COM



ENTRE-DEUX-MERS
TOURISME



Boulodrome de Saint-Maixant

☎ +33 5 56 62 03 08
Rue du Port

9.4 km

📍 SAINT-MAIXANT



Equippé de bancs, de tables de pique-nique, ombragé et éclairé pour les nocturnes de l'été, il est accessible à tous.



Mur d'escalade La Séguraude

☎ +33 5 56 71 52 96# +33 5 56 61 82 73# +33 5 56 71 53 45
Lieu-dit Les Chaumes
💻 <https://www.ffme.fr/sne-fiche/2936/>

9.4 km

📍 RIMONS



Le site naturel des falaises de Rimons est ouvert aux amateurs d'escalade, débutants ou confirmés. Cette ancienne carrière de pierre, réhabilitée en 2023, est un des deux sites naturels d'escalade de Gironde, avec les falaises de Frontenac. Le mur La Séguraude (nom rappelant les deux courts d'eau environnant le site, le Ségur et la Gouraude) est un mur d'initiation, constitué de 24 voies de 8m maximum, cotées à 4b et 6b. Vous pouvez y pratiquer une activité libre ou bien encadrée. Le lieu est équipé de tables de pique-nique.



Mur d'escalade La Petite Chaumette

☎ +33 5 56 71 52 96# +33 5 56 61 82 73# +33 5 56 71 53 45
Lieu-dit Les Chaumes

💻 <https://www.ffme.fr/sne-fiche/2936/>

9.4 km

📍 RIMONS



Le site naturel des falaises de Rimons est ouvert aux amateurs d'escalade, débutants ou confirmés. Cette ancienne carrière de pierre, réhabilitée en 2023, est un des deux sites naturels d'escalade de Gironde, avec les falaises de Frontenac. Le mur La Petite Chaumette (nom évoquant le lieu-dit Les Chaumes) est un mur d'initiation, constitué de 6 voies de 5m maximum, cotées à 5c et 6b. Attention à la qualité du rocher calcaire sur certaines voies. Vous pouvez y pratiquer une activité libre ou bien encadrée. Le lieu est équipé de tables de pique-nique.



Ferme-Auberge Gauvry

☎ +33 5 56 71 83 96# +33 6 07 75 19 43
Lieu-dit Gauvry
💻 <http://www.lafermegauvry.com>

10.4 km

📍 RIMONS



Cours de cuisine traditionnelle de terroir.



Piste cyclable Roger Lapébie

☎ +33 5 56 23 23 00# +33 5 56 71 53 45
D672
💻 <https://www.entredeuxmers.com/>

10.5 km

📍 SAUVETERRE-DE-GUYENNE



La piste cyclable Roger Lapébie s'étend sur près de 57 km entre Latresne et Sauveterre-de-Guyenne. Aménagée sur une ancienne voie ferrée, elle offre une agréable balade à vélo, avec un faible dénivelé, au cœur des paysages variés et verdoyants de l'Entre-deux-Mers : vignes, forêts et vallons se succèdent tout au long du parcours. À proximité, vous trouverez des aires de pique-nique, des cafés et restaurants, ainsi que des chambres d'hôtes et gîtes pour vos haltes.

Mes recommandations (suite)

Activités et Loisirs

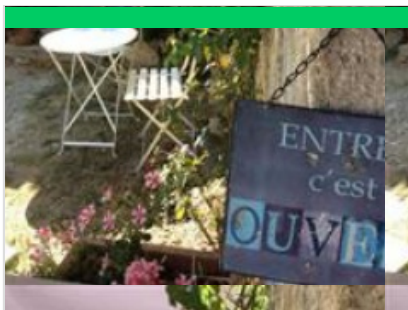
Découvrir l'Entre-deux-Mers

OFFICE DE TOURISME ENTRE-DEUX-MERS

WWW.ENTREDEUXMERS.COM



ENTRE-DEUX-MERS
TOURISME



Poterie d'Albret

+33 6 83 44 22 88
Rue de la Tranchée

10.5 km
CASTELMORON-D'ALBRET



Installés depuis 20 ans dans le plus petit village de France, Cécile et Christophe, potiers proposent des cours de poterie, pour adultes et enfants. Découvrez la poterie, leur boutique ainsi que leur salon de thé dans un cadre bucolique!



Cluedo des Aventuriers : enquête à Castelmoron d'Albret

+33 5 56 61 82 73
<https://www.entredeuxmers.com/>

10.6 km
CASTELMORON-D'ALBRET



Le Doux Billet de Billedou – Castelmoron-d'Albret Rose a reçu un message codé de son amoureux... À vous de l'aider à le déchiffrer pour retrouver le lieu secret de leur prochain rendez-vous. Au fil de cette quête romantique, partez à la découverte du patrimoine et de l'histoire du plus petit village de France : Castelmoron-d'Albret. Cette enquête douce et poétique dure environ 1h30 et se joue en totale autonomie, à partir de 8 ans. Un livret suffit pour 4 à 5 joueurs. Il est en vente au prix de 3 € dans les Bureaux d'Information Touristique de Créon, Targon, La Réole, Monségur et Sauveterre-de-Guyenne. Ce scénario fait partie des Cluédos des Aventuriers.



Terra Aventura à Castelmoron-d'Albret : "Aux quatre cents coups" !

+33 5 56 61 82 73
Le Bourg

<https://www.entredeuxmers.com/>
10.6 km
CASTELMORON-D'ALBRET



Terra Aventura à Castelmoron-d'Albret : "Aux quatre cents coups" Téléchargez gratuitement l'application Terra Aventura sur smartphone et partez à la découverte de plus de 650 parcours en Nouvelle-Aquitaine. Accessible à tous et 100 % gratuite, cette chasse aux trésors grandeur nature mêle jeu, patrimoine et découverte. À chaque parcours, trouvez les caches et collectionnez les Poi'z, les petits personnages emblématiques de l'aventure ! Avec Zéroïk, préparez-vous à un voyage dans le temps à Castelmoron-d'Albret, le plus petit village de France ! Jeanne d'Albret arrive et il faut l'accueillir dignement. Aidez les habitants à préparer sa venue tout en résolvant les énigmes cachées dans les ruelles pittoresques du village fortifié. Le départ du parcours, qui dure environ 1 heure, se trouve devant la halle de Castelmoron-d'Albret.



Piscine intercommunale de Sauveterre-de-Guyenne

+33 5 56 71 81 76 +33 6 73 82 03 90
Bourrassat

10.7 km
SAUVETERRE-DE-GUYENNE



Comme chaque année, la piscine accueille les baigneurs en juillet et août, sous la surveillance d'un Maître Nageur Sauveteur qui assure la sécurité des bassins. Cette piscine propose deux bassins de baignade à ciel ouvert pour divertir petits et grands. Cours de natation sur réservation par téléphone.



Ecurie de Riverside

+33 6 86 33 11 47
A la Billauderie

10.7 km
RIMONS



Ecurie familiale proposant tous types de pension et activités équestres adaptées aux personnes de tous âges et tous niveaux. Situées à 40 minutes de Libourne, à 30 minutes de Marmande et Langon et à 1h de Bordeaux, les écuries, implantées sur 16 ha, disposent d'une carrière éclairée, d'un rond d'Havrincourt, de paddocks, boxes, d'une aire de pannage, une sellerie et un Club-House (en cours). Avec sorties compétition CSO (concours de saut d'obstacle). Valorisation et commerce de poneys et chevaux. Les chevaux et poneys sont nourris matin et soir au DP Nutrition, passent la journée en paddock seul ou en troupeau (sauf demande contraire) avec foin 3 fois/jour. Surveillance avec caméra 24/24h.

Mes recommandations (suite)

Activités et Loisirs

Découvrir l'Entre-deux-Mers

OFFICE DE TOURISME ENTRE-DEUX-MERS

WWW.ENTREDEUXMERS.COM



ENTRE-DEUX-MERS
TOURISME



Cluedo des Bastides : enquête à Sauveterre-de-Guyenne

☎ +33 5 56 71 53 45

29 Place de la République

📄 <https://www.entredeuxmers.com>

10.7 km

📍 SAUVETERRE-DE-GUYENNE

Le Lundi au Soleil... – Sauveterre-de-Guyenne. Jean-François Grelot, un jeune homme apprécié pour ses imitations d'un célèbre chanteur, a été retrouvé sans vie dans une ruelle de Sauveterre-de-Guyenne. Les indices laissent penser à une agression violente : acte de jalousie ou règlement de comptes ? C'est à vous de le découvrir dans cette enquête aussi intrigante qu'émotive ! Cette enquête, qui se déroule à Sauveterre-de-Guyenne, dure environ 1h30 et se réalise en autonomie. Elle est accessible dès 8 ans, pour des groupes de 4 à 5 participants partageant un seul livret. Le livret est vendu au prix de 3 € et disponible dans les Bureaux d'Information Touristique de Sauveterre-de-Guyenne, Monségur, La Réole, Targon et Créon. Ce jeu appartient à la collection des Cluédos des Bastides.



Terra Aventura à Sauveterre-de-Guyenne : "Lou qui a pas passat" !

☎ +33 5 56 71 53 45

Place de la République

📄 <https://www.entredeuxmers.com>

10.8 km

📍 SAUVETERRE-DE-GUYENNE

Terra Aventura à Sauveterre-de-Guyenne : "Lou qui a pas passat" Téléchargez gratuitement l'application Terra Aventura sur smartphone et partez à la découverte de plus de 650 parcours en Nouvelle-Aquitaine. Accessible à tous et 100 % gratuite, cette chasse aux trésors grandeur nature mêle jeu, patrimoine et découverte. À chaque parcours, trouvez les caches et collectionnez les Poi'z, les petits personnages emblématiques de l'aventure ! Accompagné de Zouti, laissez-vous surprendre par le charme de la bastide de Sauveterre-de-Guyenne en résolvant les énigmes de ce parcours Terra Aventura ! Explorez la ville à votre rythme, découvrez son histoire et partez sur les traces des fameuses caches qui renferment de petits trésors. Le départ s'effectue depuis la place de la République, au cœur de la bastide. Ce parcours se réalise à pied, dure environ 1 heure 30.



Ecuries de Noailac

☎ +33 5 56 71 22 17 ☎ +33 6 48 25 21 80

Jestand

📄 <https://ecuries-noailac.ffe.com/page/rac>

10.9 km

📍 NOAILLAC

Venez pratiquer votre sport préféré dans le cadre champêtre des Ecuries de Noailac et profitez des installations confortables adaptées aux petits comme aux grands. Vous pouvez y pratiquer différentes disciplines, de l'initiation à la compétition, partir en randonnée l'été, faire des stages afin de passer les examens fédéraux ou simplement vous perfectionner. Vous pouvez mettre votre cheval en pension, le travailler avec ou sans notre aide, demander un débouillage ou profiter d'un cheval en location au mois et d'autres prestations sur mesure.



Etang de Caumont

☎ +33 5 56 71 84 06 ☎ +33 5 56 71 53 45

Départementale 21

11.8 km

📍 CAUMONT

L'étang de Caumont est un espace de détente, au pourtour boisé et bénéficiant d'une agréable aire de pique-nique à l'ombre des arbres. Le plan d'eau de Caumont est classé étang à eau libre ; de ce fait, la réglementation départementale sur la pêche s'y applique dans sa globalité (détention d'un permis de pêche en vente en ligne ou dans les offices de tourisme d'Entre-deux-Mers).



Circuit Terra Aventura : Qui voit Meilhan, va sano

☎ +33 5 53 64 44 44

📄 <https://www.terra-aventura.fr>

12.0 km

📍 MEILHAN-SUR-GARONNE

Terra Aventura, c'est une balade originale, une chasse aux trésors qui permet de découvrir le territoire, le patrimoine local et des anecdotes, tout en jouant. Munie de l'appli mobile ou de la feuille de route, la famille part pour l'aventure. Avec des indices à relever, des énigmes à résoudre et un trésor à chercher, les petits et les grands choisissent d'explorer la forêt, les villes, les villages... avec l'excitation de trouver le Graal : les Poi'z. Ces petits personnages à fort caractère qui peuplent l'univers de "Terra Aventura", vous guident et leurs badges sont à collectionner. Cet univers fantastique permet de partager des moments privilégiés en famille à la rencontre de lieux souvent insolites. Parcours de 3 km ; environ 1h30 de marche maximum ; 9 énigmes à trouver. Avec Zabdo, prêt pour le sport !

Mes recommandations (suite)

Activités et Loisirs

Découvrir l'Entre-deux-Mers

OFFICE DE TOURISME ENTRE-DEUX-MERS

WWW.ENTREDEUXMERS.COM



ENTRE-DEUX-MERS
TOURISME



Canoës de Garonne

+33 6 77 68 53 75# +33 6 88 64 71 12

Halte Nautique 121 route de Hure

<https://canoesdegaronne.jimdo.free.com>

12.1 km

MEILHAN-SUR-GARONNE



Les Canoës de Garonne vous proposent la location de canoë de 1 à 3 places pour vous évader dans le Val de Garonne. Agathe et Pierre proposent la location de canoë sur la Garonne entre Caumont et Meilhan. Plusieurs parcours possibles : 7 km, 14 km, 21kms et sur 2 jours 45 km avec bivouac en bordure de Garonne.



Aire de pique-nique de Saint-Macaire

+33 5 56 63 03 64

Les Remparts

12.3 km

SAINT-MACAIRE



Dans un environnement calme, au pied de la cité médiévale, entre les remparts et la Garonne. 3 grandes tables chacune d'une capacité de 10 personnes, plus 1 table de 6 personnes. Poubelles à disposition. Pas d'eau potable. Parking VL à proximité. Des portiques limitent l'accès, les véhicules hauts doivent s'arrêter au niveau du port à l'Est et Porte rendesse à l'Ouest.



Terra Aventura : Le Mercadiou tourne en barrique !

+33 5 56 63 68 00

8 Rue du Canton

<https://www.lagirondedusud.com>

12.5 km

SAINT-MACAIRE



Plus vaste région française, la Nouvelle-Aquitaine est aussi diverse que surprenante. Nature, grands espaces, villes dynamiques, plages mythiques... C'est aussi un territoire qui abrite des cultures fortes et un patrimoine exceptionnel. Un immense terrain de jeu à découvrir avec Terra Aventura ! A Saint-Macaire, pars sur les traces de Zécho et découvre le riche passé marchand de cette cité médiévale.



Terra Aventura : "Mon coteau, c'est le plus beau" !

+33 5 56 61 13 55

Sentier de Monco

<https://www.entredeuxmers.com/>

12.5 km

AUROS



Terra Aventura à Monco : "Mon coteau, c'est le plus beau" Téléchargez gratuitement l'application Terra Aventura sur smartphone et partez à la découverte de plus de 650 parcours en Nouvelle-Aquitaine. Accessible à tous et 100 % gratuite, cette chasse aux trésors grandeur nature mêle jeu, patrimoine et découverte. À chaque parcours, trouvez les caches et collectionnez les Poi'z, les petits personnages emblématiques de l'aventure ! Sur le sentier botanique de Monco, suivez Zécolo, un Poi'z pas comme les autres ! Accompagné d'animaux "gardiens du lieu", partez à la découverte de la faune et de la flore locales. Ces compagnons de route vous guideront et vous aideront à percer les mystères de la cache tout en sensibilisant petits et grands à la préservation de l'environnement. Le départ se situe sur le sentier botanique de Monco. Ce parcours à pied dure environ 1 heure 30.



Aire de pique-nique d'Auros

+33 5 56 65 40 09

Sentier de Monco

12.6 km

AUROS



Aire de pique-nique ombragée, à 500 mètres du bourg, située au départ du sentier botanique de Monco.

Mes recommandations (suite)

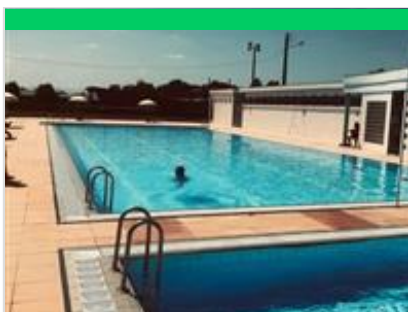
Activités et Loisirs

Découvrir l'Entre-deux-Mers

OFFICE DE TOURISME ENTRE-DEUX-MERS
WWW.ENTREDEUXMERS.COM



ENTRE-DEUX-MERS
TOURISME



Piscine municipale de Monségur

+33 5 56 61 63 68 +33 6 87 57 78 03
Stade Monlot

13.0 km
MONSEGUR



Profitez du soleil estival pour venir à la piscine municipale de Monségur. Située en plein air, elle est composée de deux bassins. Vous pourrez y bénéficier de cours de natation et d'aquagym. L'occasion de vous rafraîchir, de nager, mais aussi de flâner, de lézarder, voire d'y faire des rencontres et d'échanger.



Aire de pique-nique de Verdelais

+33 5 56 62 02 06
Le Luc

13.5 km
VERDELAIS



Une halle de 20 m² abritant plusieurs grandes tables de pique-nique pouvant accueillir 40 à 50 personnes, le tout dans un vallon calme en bordure d'un ruisseau. A seulement 200 mètres de la sortie du village de Verdelais. Poubelles et toilettes, accès possible en voiture.



Cinéma Eden

+33 5 56 71 95 58 +33 5 56 61 39 44
7 rue porte du Dropt
<https://www.cinema-eden.com/>

13.7 km
MONSEGUR



Son dolby numérique, salle climatisée, ascenseur, équipé 3D, confiserie Le cinéma Eden propose entre 13 et 17 séances par semaine dans un confort de vision et d'écoute irréprochable, ainsi que diverses manifestations tout au long de l'année (Ciné-Goûter, CinéMémoire, Ciné-Seniors, Rencontres, Débats, Hommages, Concerts ...).



Visite au Jardin

+33 6 11 91 60 14
4 route de la garène

13.7 km
AILLAS



Dans la campagne verdoyante d'Aillas, Paul et Dominique Maurin ont réalisé un superbe jardin ainsi qu'un potager. Les arbres, plantes et fleurs sont très diversifiés. Des visites ludiques sous forme de jeux de piste sur la faune et la flore sont proposées d'avril à octobre sur réservation, une dégustation des produits du jardins vous est également proposé sur place. A proximité du chemin de Saint-Jacques de Compostelle. Ce jardin est labellisé une feuille d'or par la société horticole de gironde.



Halle de Monségur

Place Robert Darniche

13.7 km
MONSEGUR



Mes recommandations (suite)

Activités et Loisirs

Découvrir l'Entre-deux-Mers

OFFICE DE TOURISME ENTRE-DEUX-MERS

WWW.ENTREDEUXMERS.COM



ENTRE-DEUX-MERS
TOURISME



Terra Aventura à Monségur : "Fortune compte pas pour des prunes" !

+33 5 56 61 82 73
Le Bourg

<https://www.entredeuxmers.com/>

13.7 km

MONSEGUR



Terra Aventura à Monségur : "Fortune compte pas pour des prunes !" Téléchargez gratuitement l'application Terra Aventura sur smartphone et partez à la découverte de plus de 650 parcours en Nouvelle-Aquitaine. Accessible à tous et 100 % gratuite, cette chasse aux trésors grandeur nature mêle jeu, patrimoine et découverte. À chaque parcours, trouvez les caches et collectionnez les Poï'z, les petits personnages emblématiques de l'aventure ! Bienvenue à Monségur, sur les bords du Drot ! Zéchopp, un Poï'z commerçant dans l'âme, vient de s'y installer. Aidez-le à prendre ses marques tout en découvrant la bastide, ses ruelles typiques et ses petits trésors. Le départ du parcours se fait depuis la place Robert Darniche à Monségur. Cette balade à pied, d'une durée d'environ 1 heure 15, permet de découvrir le charme du village et son patrimoine historique et commerçant.



The petite Gallery

+33 6 24 39 09 30
29 Place Robert Darniche

13.8 km

MONSEGUR



The petite Gallery présente les tableaux et sculptures d'artistes professionnels émergents et confirmés du Sud-Ouest, de la France et aussi parfois de l'étranger. Les expositions sont collectives, organisées par thème, elles changent régulièrement. Un grand soin est apporté aux choix et à la présentation des oeuvres. Claire Scofield, une vraie passionnée, saura vous accueillir et surtout vous transmettre le goût pour l'art.



Cluéo des Bastides : enquête à Monségur

+33 5 56 61 82 73
38 Place Darniche

<https://www.entredeuxmers.com>

13.8 km

MONSEGUR



L'Œil du Tigre – Monségur En 1908, à la Belle Époque, l'une des célèbres Brigades du Tigre, ancêtre de la police judiciaire française, est envoyée à Monségur pour élucider une mystérieuse série de meurtres, d'incendies et de vols, inspirée d'une véritable affaire jamais résolue. Malgré leurs efforts, les enquêteurs ne trouvent aucun suspect... Jusqu'à ce que Georges Clemenceau, alors ministre de l'Intérieur, fasse appel à vous. Serez-vous à la hauteur pour stopper le coupable avant le prochain drame ? L'enquête se déroule à Monségur et dure environ 1h30, en totale autonomie. Elle est accessible dès 8 ans, et un livret suffit pour un groupe de 4 à 5 personnes. Le livret est en vente au prix de 3 € dans les Bureaux d'Information Touristique de Monségur, Créon, Targon, La Réole et Sauveterre-de-Guyenne. Ce jeu fait partie de la collection des Cluédos des Bastides.



Ferme équestre de l'Entre-deux- Mers

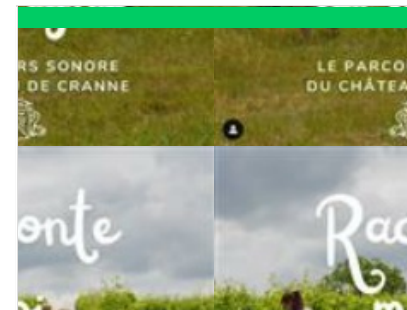
+33 5 56 71 28 50 +33 6 10 22 33
49
13 les Marchais

13.8 km

CLEYRAC



Venez découvrir l'équitation autrement ! De nombreuses activités possibles sur réservation préalable : balades, randonnées, treks, endurance, CSO. Cours d'équitation du débutant au confirmé, compétition pour les licenciés, baby poney à partir de 30 mois, accueil de groupes scolaires, stages à thèmes....



Raconte-moi la vigne

+33 6 86 17 56 61
Cranne Nord

<https://chateaudecranne.fr>

14.6 km

DONZAC



Raconte-moi la vigne ! Idéal pour les familles avec enfants, le Château de Cranne vous embarque dans une immersion sonore au cœur des vignes. Vous serez guidés par les voix des membres de la famille Lacoste à travers un parcours ludique et pédagogique. Tous vos sens seront sollicités dans cette activité accessible à tous les publics !

Mes recommandations (suite)

Activités et Loisirs

Découvrir l'Entre-deux-Mers

OFFICE DE TOURISME ENTRE-DEUX-MERS
WWW.ENTREDEUXMERS.COM



ENTRE-DEUX-MERS
TOURISME



Randonnées Equestres de Claverie

+33 6 14 90 90 29
1048 route de Claverie

14.7 km
SAINT-SAUVEUR-DE-MEILHAN

A Saint-Sauveur de Meilhan, à la frontière entre le Lot-et-Garonne et la Gironde, la ferme équestre de Claverie vous propose des promenades et randonnées à cheval. Catherine Barberin, diplômée Accompagnatrice de Tourisme Equestre, vous accueille toute l'année sur rendez-vous, des plus petits, dès l'âge de 3 ans, aux cavaliers confirmés. La ferme vous propose aussi de prendre votre cheval en pension au pré.

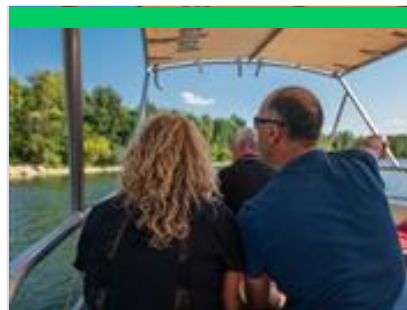


Circuit Terra Aventura : Et qué s'appellerio Garonne !

+33 5 53 64 44 44
<https://www.terra-aventura.fr>

15.3 km
COUTHURES-SUR-GARONNE

Terra Aventura, c'est une balade originale, une chasse aux trésors qui permet de découvrir le territoire, le patrimoine local et des anecdotes, tout en jouant. Munie de l'appli mobile ou de la feuille de route, la famille part pour l'aventure. Avec des indices à relever, des énigmes à résoudre et un trésor à chercher, les petits et les grands choisissent d'explorer la forêt, les villes, les villages... avec l'excitation de trouver le Graal : les Poï'z. Ces petits personnages à fort caractère qui peuplent l'univers de "Terra Aventura", vous guident et leurs badges sont à collectionner. Cet univers fantastique permet de partager des moments privilégiés en famille à la rencontre de lieux souvent insolites. Parcours de 2 km ; environ 1h30 de marche maximum ; 9 énigmes à trouver. Avec Zéidon, découvrez le village de Couthures-sur-Garonne au bord de l'eau.



Les Bateaux de Garonne

+33 5 53 64 44 44 +33 5 53 79 22 79
+33 6 82 19 89 28
14 Impasse Lacave
<http://lesbateauxdegaronne.fr>

15.3 km
COUTHURES-SUR-GARONNE

Partez à la découverte de la Garonne et du Canal de Garonne à bord des Bateaux de Garonne. Plusieurs balades sont proposées d'une durée d'1 heure au départ de Couthures-sur-Garonne, du Mas d'Agenais et de Tonneins. Possibilité d'acheter un billet couplé 100% Garonne pour visiter le site de Fous de Garonne et pour les balades bateaux au départ de Couthures-sur-Garonne.



Découverte 100 % Garonne

+33 5 53 64 44 44 +33 5 53 79 22 79
+33 6 82 19 89 28
<https://www.lesbateauxdegaronne.fr>

15.3 km
COUTHURES-SUR-GARONNE

"Vous aimez la Garonne et vous souhaitez passer une journée originale à Couthures-sur-Garonne pour découvrir le fleuve. Le billet 100 % Garonne vous permet de profiter à tarif préférentiel d'une balade en bateau d'1 heure et de la visite de Fous de Garonne, un site de visite incontournable dans le Lot-et-Garonne qui vous embarquera pour une expérience drôle et émouvante dédiée aux gens du fleuve." Du mois de juin à fin août, du mardi au dimanche à partir de 10 h30. En septembre, le samedi à partir de 11h. Réservation conseillée.



Les Bateaux de Garonne : Balade découverte La Couthuraine

+33 5 53 64 44 44 +33 5 53 79 22 79
+33 6 82 19 89 28
Rue Lacave
<http://lesbateauxdegaronne.fr>

15.5 km
COUTHURES-SUR-GARONNE

Lové dans un méandre de la Garonne, Couthures-sur-Garonne vit au rythme du fleuve. Découvrez l'histoire de ce village typique de la moyenne Garonne qui vit au gré des crues du fleuve. Cette balade est aussi l'occasion de contempler la nature sauvage et d'apercevoir des oiseaux migrateurs. Durée : 1 heure (embarquement et débarquement inclus) Réservation conseillée.

Mes recommandations (suite)

Activités et Loisirs

Découvrir l'Entre-deux-Mers

OFFICE DE TOURISME ENTRE-DEUX-MERS

WWW.ENTREDEUXMERS.COM



ENTRE-DEUX-MERS
TOURISME



New Jump

☎ +33 5 57 36 78 71 ☎ +33 6 62 37 57 50

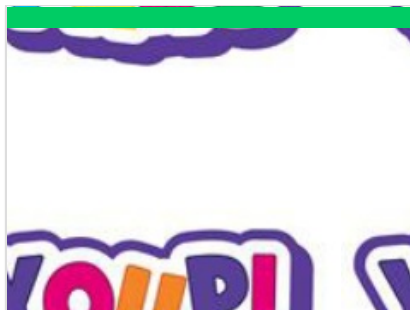
1 lot Pied Mourteau

💻 <http://www.newjump.com>

16.1 km
📍 LANGON



New jump : le Trampoline 100% made in France ! Différentes activités vous sont proposées que vous soyez enfant, adolescent ou adulte. Pour tous vos événements, anniversaires, séminaires, soirées de groupe, réunions diverses, faites le choix de la nouveauté et venez découvrir un concept unique. Voler, rebondir, sauter... tout est fait pour vous procurer un maximum de plaisir et de sensations !



Youpi Parc

☎ +33 5 56 63 45 29 ☎ +33 6 62 37 57 50

Lotissement Pied Mourteau

💻 <http://www.youpi parc.com>

16.1 km
📍 LANGON



Parc de loisirs intérieur/extérieur. Baby parc de 1 à 3 ans : jeux ludiques d'éveil où bébé s'amuse en toute sécurité. De 3 à 12 ans : labyrinthe géant, piscine à balles, toboggans, trampoline, château et plein d'autres jeux. Youpi anniversaire pour une journée inoubliable (sur réservation), goûter, cadeaux, photos souvenirs. Un espace extérieur avec pataugeoire et structures gonflables, labyrinthe (ouvert aux beaux jours).



Terra Aventura : Sainte et Croix font huître

☎ +33 5 56 63 68 00

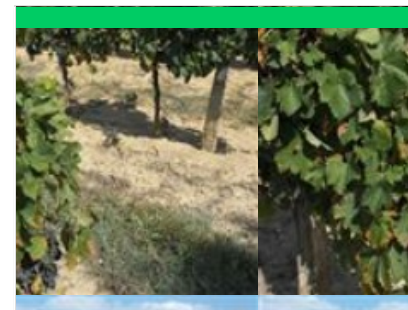
4A Le Bourg Nord

💻 <https://www.lagirondedusud.com/>

16.4 km
📍 SAINTE-CROIX-DU-MONT



"Il était une fois, au 13ème siècle de notre ère, un seigneur qui partit en croisade. Si son souvenir a traversé les siècles, c'est qu'il fit une découverte assurant encore aujourd'hui la renommée des crus de Sainte-Croix-du-Mont...". Prévoyez de bonnes chaussures, le terrain est escarpé et humide par endroit. Période idéale pour réaliser ce parcours : avril à octobre.



Circuit Terra Aventura : Gare aux barriques !

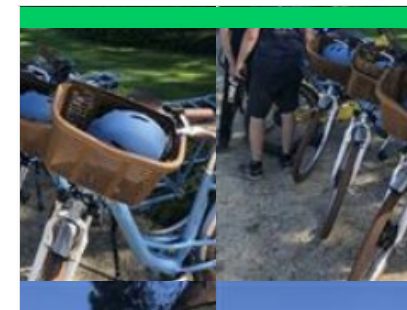
☎ +33 5 53 64 44 44

💻 <https://www.terra-aventura.fr>

17.3 km
📍 COCUMONT



Terra Aventura, c'est une balade originale, une chasse aux trésors qui permet de découvrir le territoire, le patrimoine local et des anecdotes, tout en jouant. Munie de l'appli mobile ou de la feuille de route, la famille part pour l'aventure. Avec des indices à relever, des énigmes à résoudre et un trésor à chercher, les petits et les grands choisissent d'explorer la forêt, les villes, les villages... avec l'excitation de trouver le Graal : les Poï'z. Ces petits personnages à fort caractère qui peuplent l'univers de "Terra Aventura", vous guident et leurs badges sont à collectionner. Cet univers fantastique permet de partager des moments privilégiés en famille à la rencontre de lieux souvent insolites. Parcours de 5 km ; environ 2h de marche maximum ; 8 énigmes à trouver. Avec Zalambic, découvrez Cocumont et les Vins et Spiritueux.



Balades à vélo dans les vignobles des Graves et du Sauternais

☎ +33 5 56 25 48 26 ☎ +33 6 69 20 69 66

14 place de la mairie

💻 <http://www.les-cycles-du-bazadais.fr>

17.4 km
📍 SAUTERNES



Les Cycles du Bazadais vous proposent une large gamme de matériel destiné à vous faire profiter pleinement de votre parcours à vélo, vélos classiques, VTT, à assistance électrique, Fat bike, vélos et accessoires enfants et mono-poussoir pour les personnes à mobilité réduite. Rien de tel que de parcourir le vignoble à son rythme ! Vivez une expérience unique à travers des circuits proposés vous menant tout aux portes de châteaux viticoles du sauternais reconnus : Sigalas Rabaud, Rayne Vigneau, Lafaurie Peyragey, La Tour Blanche ou encore Rabaud Promis. Profitez également de parcours proposés directement depuis la Maison des Vins de Sauternes ! Une préférence pour les Graves ? Nous proposons un parcours de Bazas au Château Caillivet où vous serez accueilli par Guilain, propriétaire des lieux, pour une visite de la propriété avant un pique-nique au bord de

Mes recommandations (suite)

Activités et Loisirs

Découvrir l'Entre-deux-Mers

OFFICE DE TOURISME ENTRE-DEUX-MERS

WWW.ENTREDEUXMERS.COM



ENTRE-DEUX-MERS
TOURISME



Terra Aventura à Blasimon : "Chapeau l'abbé Hoarau" !

+33 5 56 71 53 45

Lieu-dit Le Bayle

<https://www.entredeuxmers.com/>

17.5 km

BLASIMON



Terra Aventura à Blasimon : "Chapeau l'abbé Hoarau !" Téléchargez gratuitement l'application Terra Aventura sur smartphone et partez à la découverte de plus de 650 parcours en Nouvelle-Aquitaine. Accessible à tous et 100 % gratuite, cette chasse aux trésors grandeur nature mêle jeu, patrimoine et découverte. À chaque parcours, trouvez les caches et collectionnez les Poi'z, les petits personnages emblématiques de l'aventure ! Suivez Zarthus et explorez le patrimoine naturel et architectural de Blasimon à travers ce parcours Terra Aventura. Entre abbaye majestueuse, domaine départemental, lac et bastide, cette balade en pleine nature vous promet de belles découvertes. Le départ se situe au pied de l'abbaye Saint-Maurice. Ce parcours se réalise à pied et dure environ 1 heure 30. Pensez à prévoir de bonnes chaussures, surtout en cas de pluie, ou votre maillot de bain l'été !



Base de loisirs de Blasimon

+33 5 56 71 59 62

La Vignotte

<https://www.gironde.fr/sport-loisirs/doma>

17.6 km

BLASIMON



Le Domaine départemental de Blasimon s'étend sur 70 hectares et propose de nombreuses activités terrestres et aquatiques pour les groupes ainsi qu'une offre d'hébergement et de restauration rapide. La baignade surveillée, en période estivale, et la pêche sont possibles sur deux parties distinctes du plan d'eau de 7 hectares. Ces activités réglementées s'exercent en adéquation avec la nécessaire préservation de la faune et de la flore qui caractérisent ce site emblématique. En effet, 40 ha du domaine sont classés Espace Naturel Sensible et constituent un patrimoine boisé remarquable. Ce site, marqué par des coteaux calcaires avec un réseau karstique et deux ruisseaux, la Gamage et son affluent le Treynem, offre un paysage unique façonné par l'eau depuis des millénaires ainsi que des ambiances variées : milieux aquatiques, boisés et ouverts avec des prairies calcicoles.



Escape game : Blasi'mômix

+33 5 56 71 59 62

D127E3

<https://www.gironde.fr/idees-de-sorties/>

17.6 km

BLASIMON



Le druide Blasi'mômix a besoin de vous. Il a perdu son coffre dans la forêt, serez-vous assez malin pour le retrouver ? Itinérance en forêt, énigmes et défis naturels. Activité idéale pour une sortie famille, un anniversaire insolite. Enfants de 6 à 12 ans.



Ferme du Petit Casse

+33 7 70 19 55 10

Le Petit Casse

<https://fermedupetitcasse.com/>

17.7 km

CAZATS



Vente de canards gras issus d'un élevage respectant le bien être animal dès leur premier jour. Le gavage traditionnel est fait au maïs grain entier. Passionné depuis 10 ans, la rigueur dans le travail se ressent par la qualité du produit frais. Produits sans conservateurs, sans additifs, sans colorants et sans OGM.



Ferme de la Maison Carraz

+33 5 56 25 20 97

1 Serres

<http://elevation-bio-carraz.fr>

17.8 km

GAJAC



Installés depuis 1993 dans le Bazadais, Myriam et Gérard CARRAZ ont fait évoluer leur propriété en ferme pédagogique et ferme auberge depuis l'installation de leur fils. En plus du magasin à la ferme vous aurez l'occasion de retrouver leurs produits sur différents marchés : porc, agneau et veau.

Mes recommandations (suite)

Activités et Loisirs

Découvrir l'Entre-deux-Mers

OFFICE DE TOURISME ENTRE-DEUX-MERS
WWW.ENTREDEUXMERS.COM



ENTRE-DEUX-MERS
TOURISME



Lac de la Prade

☎ +33 5 56 25 25 84

18.7 km
📍 BAZAS



Enchâssée au milieu des rondes collines, l'immense retenue d'eau du lac de la Prade offre à l'amateur une zone de quiétude propice à l'observation des oiseaux. Une importante colonie de hérons - cendrés y a élu domicile voisinant avec des couples de grèbes huppés. Avec un peu de chance et de patience, on peut admirer la technique de pêche du balbuzard. Ce havre de paix sert aussi d'étape à de nombreuses espèces de canards. Un sentier pédestre permet la découverte d'un observatoire où l'approche des oiseaux sauvages est facilitée.



Des-chênes-toi Aventure - Accrobranche

☎ +33 7 82 04 74 23

775 Route des Couronneaux

💻 <http://www.accrobranche47.com>

18.8 km

📍 SAINTE-COLOMBE-DE-DURAS



Entre Gironde et Périgord, au cœur du vignoble Côtes de Duras, en famille ou entre amis, sportifs ou amateurs, venez vous amuser en toute sécurité dans ce parc accrobranche. 18 parcours dont 2 parcours tyroliennes au-dessus du lac vous attendent au milieu d'une forêt de chênes pour s'éclater pendant les week-end et vacances. A vous les sensations ! Plus de 200 ateliers sur 18 parcours. Dès 3 ans. Vous n'appréciez pas la hauteur ? Aucun soucis, nous vous proposons du laser-game et escape game en extérieur. Aire de pique-nique, snack et toilettes sur place.



Bar à vins de la Maison des vins de Barsac

☎ +33 6 38 47 68 78

Place de l'Eglise

💻 <http://www.maisondesvinsbarsac.fr/>

18.8 km

📍 BARSAC



Face à l'église Saint-Vincent, profitez des conseils de la Maison des vins et dégustez un vin de notre terroir sur les conseils avisés du gérant ou partagez convivialement une planche apéritive de produits locaux. Tous les jeudis, de 19h à 19h30, soirée quizz pour approfondir ses connaissances sur le vin avec cadeau à la clé (télécharger l'application Kahoot). Tous les samedis de 19h à 21h, soirée "Open Cave" : pour 15 €, accès à toutes les bouteilles ouvertes de la cave accompagné d'une planche gourmande.



Bordeaux montgolfière - François PONT

☎ +33 6 19 58 52 61# +33 6 46 15 71

98

2 Bellevue

💻 <http://www.bordeaux-montgolfiere.fr>

19.6 km

📍 MERIGNAS



Natif de la région avec plus de 25 ans d'expérience, François Pont, vigneron aéronaute, vous propose des vols en montgolfière au-dessus du vignoble bordelais, de l'Entre-deux-Mers à Saint-Émilion. Plusieurs tarifs de vol proposés pour des occasions variées (fête, anniversaire, départ à la retraite...) ou simplement pour le plaisir de vivre un moment inoubliable.



Escape Wine

☎ +33 5 53 76 05 11

Les Marmandais

💻 <http://www.lesmarmandais.fr>

19.8 km

📍 BEAUPUY



Jeu d'énigmes sur le thème du vin et du vignoble du marmandais. L'objectif étant de retrouver le secret œnologique de la vigneronne Helvire Horouge à travers 4 stands faisant appel aux différents sens : odorat, toucher, vue. Une dégustation est proposée à l'issue du jeu.

Mes recommandations (suite)

Activités et Loisirs

Découvrir l'Entre-deux-Mers

OFFICE DE TOURISME ENTRE-DEUX-MERS

WWW.ENTREDEUXMERS.COM



ENTRE-DEUX-MERS
TOURISME



Riding Trott

+33 7 81 85 13 88

69 Avenue de la Libération

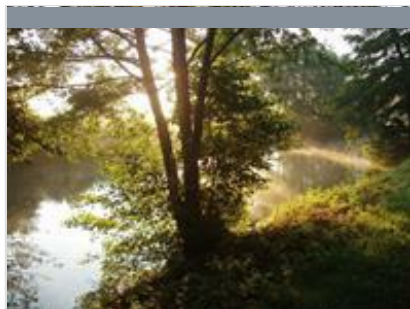
<https://www.facebook.com/ridingtrott>

20.2 km

📍 BEGUEY



Activité ludique et insolite en plein air ! Balades en trottinette électrique en Sud-Gironde ! A partir de 14 ans. Plusieurs parcours sont déjà disponibles : - Château de Cranne à Donzac - Château de Portets à Portets - à Castres - à Saint-Jean-d'Ilac - à Bordeaux-Lac.



Vallée du Dropt

+33 5 56 61 82 73

<http://www.entredeuxmers.com>

1.8 km

📍 GIRONDE-SUR-DROPT



Prenant sa source près de Monpazier en Dordogne, le Dropt se jette dans la Garonne à Casseuil et à Caudrot. Peuplée depuis le fond des âges, la vallée du Dropt est terre d'Histoire. Au Moyen-Âge, durant trois siècles, le Dropt fut frontière politique séparant des régions que les troupes françaises et anglo-gasconnes s'échangèrent moult fois à coups d'épées. Cette rivière, aux bords très fertiles, est jalonnée d'un patrimoine d'une variété et d'une richesse exceptionnelles. Villages anciens, églises, abbayes, chapelles et châteaux, fortifications, moulins et ponts romans...



Boucle du Réolais

2.1 km

📍 LA REOLE



Après avoir découvert les joyaux architecturaux de la ville de La Réole, qui a reçu récemment le label Ville d'Art et d'Histoire, gagnez les coteaux. Ils offrent de belles perspectives sur la cité et la campagne réolaise. Y alternent prairies où paissent les bovins, parcelles de vignes et d'arbres fruitiers, forêts de feuillus et champs de blés... Tout au long du parcours, châteaux viticoles, moulins fortifiés sur le cours du Dropt et églises romanes sont au programme !



Boucle locale des Tuileries

+33 5 56 61 13 55

<http://www.entredeuxmers.com>

2.1 km

📍 MORIZES



Point de départ de la randonnée à la mairie de Morizès.



Circuit découverte de La Réole

+33 5 56 61 13 55

<http://www.entredeuxmers.com>

3.2 km

📍 LA REOLE



Ce circuit pédestre fléché parcourt la vieille ville de La Réole et son lacs de ruelles médiévales étroites, sinueuses et souvent escarpées. Il permet de découvrir des lieux remarquables comme l'église Saint-Pierre, le prieuré bénédictin, le château des Quat'Sos, le lavoir de la Marmory, les remparts, les vieilles maisons du centre ville, l'ancien Hôtel de Ville, l'hôtel de Briet, la chapelle du Centre hospitalier et enfin le logis du Parlement.

Mes recommandations (suite)

Activités et Loisirs

Découvrir l'Entre-deux-Mers

OFFICE DE TOURISME ENTRE-DEUX-MERS
WWW.ENTREDEUXMERS.COM



ENTRE-DEUX-MERS
TOURISME



Boucle vélo n°06 La Réole - Bourdelles

+33 5 56 61 13 55

<https://www.entredeuxmers.com/>

3.3 km
LA REOLE



5

Une balade à vélo en bord de Garonne et à travers les coteaux Réolais. Départ et retour sur les quais à La Réole.



Boucle local du Mirail à La Réole

+33 5 56 61 13 55

https://www.entredeuxmers.com

3.3 km
LA REOLE



6

Venez profiter d'une balade sur les hauteurs de La Réole, ville d'Art et d'Histoire. Le point de départ se situe sur le parking proche de la piscine municipale.



Boucle vélo n°05 Camiran

+33 5 56 61 13 55

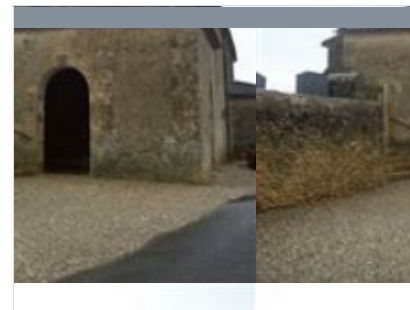
<https://www.entredeuxmers.com/>

3.4 km
CAMIRAN



7

Profitez d'une jolie balade dans le vignoble de l'Entre-deux-Mers en passant par Camiran, Saint-Exupéry et Morizès. Départ à Labarthe



Boucle locale des trois bornes

+33 5 56 61 13 55

<http://www.entredeuxmers.com>

3.4 km
CAMIRAN



8

Point de départ de la randonnée sur le parking en face du foyer rural de Camiran.



Tour de Gironde à vélo : étape 4 - La Réole / Bazas

+33 5 56 25 25 84

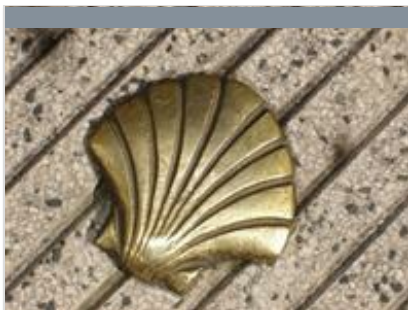
<https://www.lagirondedusud.com/>

3.5 km
LA REOLE



9

Laissez derrière vous la Garonne pour longer une merveille d'architecture : le canal de Garonne qui rejoint le Canal du Midi à Toulouse. C'est pour cette raison que vous suivez également le Canal des deux Mers à vélo. Si le Tour de Gironde à vélo bifurque en direction de Bazas, nous vous proposons de vous rendre d'abord jusqu'au bout du canal, au niveau de sa 53ème et dernière écluse. Une balade bucolique à souhait au rythme tranquille de la voie d'eau, des maisons éclésières, des restaurants et guinguettes au bord du canal. Pour votre seconde partie d'étape, vous suivez un réseau de petites routes de campagne : faites donc une pause à travers champ en respectant les lieux ou dans une abbaye pour faire le plein de produits du terroir. Récompense ultime : la cité médiévale de Bazas ou vous croiserez des pèlerins en route pour Saint-Jacques-de-Compostelle.



Voie de Vézelay / GR 654 : Etape La Réole / Bazas

+33 5 56 61 13 55

Bureau d'Information Touristique 52

Rue André Benac

<https://www.entredeuxmers.com>

3.9 km

LA REOLE



Boucle vélo n°07 Barie

+33 5 56 61 13 55

<https://www.entredeuxmers.com/cyclo/>

4.3 km

BARIE



Boucle vélo n°04 Loubens

+33 5 56 61 13 55

<http://www.entredeuxmers.com/>

4.7 km

LOUBENS



Embouchure du Dropt

+33 5 56 62 81 23

Dropt

<http://www.valleedudropt.com>

5.3 km

CAUDROT



Boucle de Fontet

5.5 km

FONTET



Au départ de la cité millénaire de La Réole, ville d'Art et d'Histoire. Découvrez la vallée de la Garonne entre Fleuve et canal des Deux-Mers reliant l'Atlantique à la Méditerranée. Parcourez un paysage rural authentique par route ou voie verte et chemins.

Nous vous proposons une balade à vélo, au cœur des paysages de l'Entre-deux-Mers : découvrez le moulin de Loubens, les vignobles et la rivière du Dropt. Départ conseillé parking de la Mairie de Loubens

Le Dropt naît près de Capdrot (Dordogne) à une altitude de 160 m. Son bassin s'étend sur 1 300 km² environ dans le massif compris entre les grandes vallées du Lot et de la Dordogne (Guyenne). Il se jette dans la Garonne aujourd'hui à Caudrot (Gironde), à une altitude de 6 m, en aval de La Réole. Il y a peu encore, le Dropt confluaient un méandre plus tôt, à Casseuil.

Depuis l'église Saint-Front de Fontet, plongez-vous dans l'atmosphère apaisante du canal de Garonne. Rejoignez ensuite les gravières en cours d'exploitation, puis par de petits chemins traversez des paysages agricoles variés offrant une jolie vue sur La Réole.

Mes recommandations (suite)

Activités et Loisirs

Découvrir l'Entre-deux-Mers

OFFICE DE TOURISME ENTRE-DEUX-MERS
WWW.ENTREDEUXMERS.COM



ENTRE-DEUX-MERS
TOURISME



Chemin d'Amador : étape 10 de Sauveterre-de-Guyenne à Monségur

<http://www.chemin-amador.fr>

11.0 km

SAUVETERRE-DE-GUYENNE  

La petite ville de Sauveterre présente encore aujourd'hui l'aspect caractéristique des bastides avec son plan géométrique, sa place carrée bordée d'arcades et ses quatre portes rectangulaires bien conservées. Sur les pas des pèlerins, par la voie de Vézelay, le chemin traverse Saint-Sulpice-de-Guilleragues, lieu riche en histoire, protégé par les châteaux de Guilleragues et de Cazes. Du haut de son éperon, surplombant le Dropt, Monségur, ville bastide, marque la fin du chemin bastides et abbayes et de cette étape en Entre-deux-Mers.



Tour de Gironde à vélo : étape 3 - Sauveterre-de-Guyenne / La Réole

+33 5 56 71 53 45 +33 5 56 61 13 55

11.0 km

SAUVETERRE-DE-GUYENNE  

Voici une étape plus courte mais qui nécessite plus de force dans les mollets ! Ce n'est pas pour rien que l'Entre-deux-Mers prend de faux airs de Toscane : les paysages sont vallonnés. Avant de quitter Sauveterre-de-Guyenne, emportez eau et pique-nique pour profiter des panoramas. Vous empruntez ensuite des petites routes sélectionnées pour leur tranquillité au milieu des vignobles et de la campagne. On vous conseille un détour dans le village de Castelmoron d'Albret : le plus petit de France mais avec un riche patrimoine. Puis cap sur La Réole, Ville d'Art et d'Histoire : l'église, l'ancienne abbaye, les ruelles pavées sont absolument incontournables : prévoyez suffisamment de temps pour la découvrir !



Boucle vélo n°03 Monségur

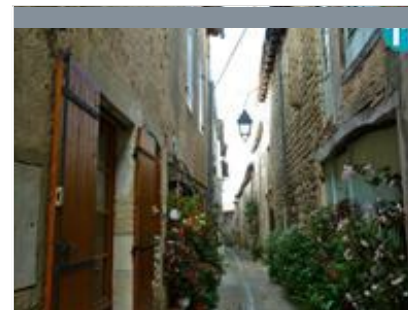
+33 5 56 61 82 73

<http://www.entredeuxmers.com/>

13.7 km

MONSEGUR  

Venez découvrir la bastide de Monségur et ses alentours avec un petit circuit dans le vignoble de l'Entre-deux-Mers.



Les Pistes de Robin : Monségur

+33 5 56 61 82 73

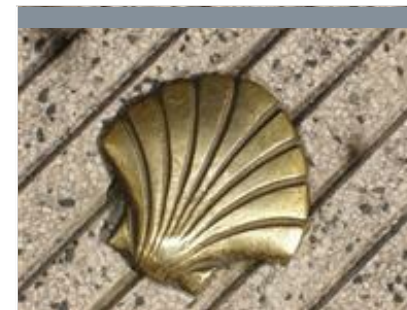
38 Place Darniche

<https://www.entredeuxmers.com/>

13.8 km

MONSEGUR  

Un petit rallye touristique pour les enfants de 4 à 11 ans et leur famille à la découverte de Monségur. Durant une heure les parents suivent leurs enfants qui découvrent à travers des énigmes, questions et dessins, l'histoire de la ville.



Voie de Vézelay / GR 654 : Etape Saint-Ferme / La Réole

+33 5 56 61 13 55

https://www.entredeuxmers.com

15.1 km

SAINT-FERME  

Mes recommandations (suite)

Activités et Loisirs

Découvrir l'Entre-deux-Mers

OFFICE DE TOURISME ENTRE-DEUX-MERS
WWW.ENTREDEUXMERS.COM



ENTRE-DEUX-MERS
TOURISME



Eglise Saint-Pierre

+33 5 56 61 10 11
Place Albert Rigoulet

3.2 km
LA REOLE



Château des Quat'Sos

+33 5 56 61 10 11
Place Albert Rigoulet

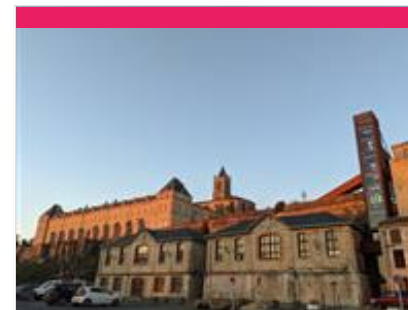
3.2 km
LA REOLE



Prieuré des Bénédictins

+33 5 56 61 10 11
Place Albert Rigoulet
<https://www.lareole.fr/patrimoine-et-culture>

3.2 km
LA REOLE



Visite guidée de La Réole

+33 5 56 61 13 55
<https://www.lareole.fr/>

3.3 km
LA REOLE



La Bulle d'art

+33 6 75 60 58 16
44 Rue Armand Caduc
<https://www.labulledart.fr/>

3.4 km
LA REOLE



Mes recommandations (suite)

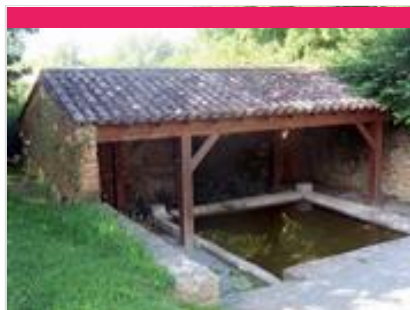
Activités et Loisirs

Découvrir l'Entre-deux-Mers

OFFICE DE TOURISME ENTRE-DEUX-MERS
WWW.ENTREDEUXMERS.COM



ENTRE-DEUX-MERS
TOURISME



Lavoir

+33 5 56 61 82 73

Fouilloux

<http://www.entredeuxmers.com>

3.5 km
BAGAS



Cité médiévale de La Réole

+33 5 56 61 13 55

Bourg

<http://www.entredeuxmers.com>

3.5 km
LA REOLE



Moulin fortifié de Bagas

+33 5 56 71 40 46

Route du Dropt

3.6 km
BAGAS



Pont Eiffel à Loubens

+33 6 70 67 94 51

Bourg

<http://lacdgasso.com>

4.8 km
LOUBENS



Moulin de Loubens

+33 5 56 71 42 36

Bourg

5.3 km
LOUBENS



Mes recommandations (suite)

Activités et Loisirs

Découvrir l'Entre-deux-Mers

OFFICE DE TOURISME ENTRE-DEUX-MERS

WWW.ENTREDEUXMERS.COM



ENTRE-DEUX-MERS
TOURISME



Eglise Saint-Christophe

☎ +33 5 56 62 81 23
Bourg

5.7 km
📍 CAUDROT



Fromagerie Beauséjour

☎ +33 6 34 66 47 15
1564 Route de beauséjour
💻 <http://fromageriebeausejour.fr>

0.1 km
📍 GIRONDE-SUR-DROPT



La fromagerie Beauséjour produit des tommes type "Gouda" de façon artisanale : gouda de chèvre ou de vache (nature, au cumin, fenugrec...). A 100 mètres de notre fromagerie, nous élevons des cochons roses, en grands groupes sur paille et nourris avec le petit lait de notre fromagerie ainsi qu'un aliment basé sur du maïs du Sud-Ouest (pâté, charcuterie, confits, rillettes...).



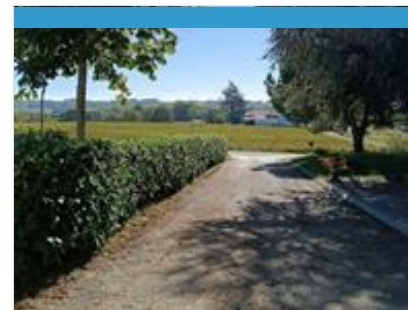
Cave La Girondaise

☎ +33 5 56 71 10 15
282 Route des vigneron
💻 <http://www.lagirondaise.com>

1.7 km
📍 GIRONDE-SUR-DROPT



La Girondaise, construite en 1933 par sept adhérents désirant travailler en commun, représente aujourd'hui plus de 60 vigneron. L'architecture de notre cave est particulièrement remarquable : tout était fait par gravitation et sans pompe pour éviter de "mâcher" la vendange, le raisin. C'est un vrai labyrinthe encore aujourd'hui ! La Girondaise est une des rares caves coopératives à vinifier, en plus des vins d'appellations traditionnelles locales, des vins en Côtes de Bordeaux Saint-Macaire. Cette appellation est vendangée à la main ; nous nous retrouvons tous ensemble à cette occasion ! Nous élaborons aussi un jus de raisin rouge, pour le plaisir des petits comme des grands.



Château Haut-Pradot

☎ +33 6 17 22 42 83# +33 6 37 80 93 76
3 Lieu-dit Patatin
💻 <https://chateauhautpradot.fr/>

2.4 km
📍 MORIZES



Depuis 5 générations, la famille Fazembat perpétue l'entretien du domaine viticole dans la plus grande tradition. Soucieux de préserver notre planète et les Hommes, le château Haut Pradot s'engage par une charte : Haute Valeur Environnementale et vous propose des produits de qualité. Reconversion en bio pour 2023. Cette démarche d'entreprise les amène naturellement à proposer nos produits dans des circuits de proximité et dans les circuits le plus court possible pour atteindre le consommateur. Visite-dégustation ou atelier à domicile possible. Egalement des gelées de vin, du sel au vin rouge, du pruneau au vin et du miel.



Benjamin Tartas Viticulteur

☎ +33 6 32 55 39 87
7 les fourniers
💻 <https://tartasbenjamin-artisanvigneron.fr>

2.7 km
📍 MORIZES



Mes recommandations (suite)

Activités et Loisirs

Découvrir l'Entre-deux-Mers

OFFICE DE TOURISME ENTRE-DEUX-MERS
WWW.ENTREDEUXMERS.COM



ENTRE-DEUX-MERS
TOURISME



Distillerie Benoît Serres

+33 5 56 61 61 48 +33 6 08 37 01 14

7 Lieu-dit Saint-Aignan Nord

<https://benoit-serres.com>

2.7 km
LA REOLE



5



Château Le Bosquet des Fleurs

+33 5 56 76 43 63
7 Saint-Aignan

2.8 km
LA REOLE



6



EARL de Laliment

+33 6 31 11 91 21
1133 route des Flots

2.8 km
FLOUDES



7



L'Atelier du miel

+33 5 56 71 20 53 +33 6 11 59 18
55# +33 6 07 18 26 03
225 impasse du Miel
<http://www.atelier-du-miel.com>

3.1 km
SAINT-SEVE



8



Patrick BROSSARD Chocolatier

+33 6 45 97 92 98
9 rue Gambetta

3.5 km
LA REOLE



9

Le château le Bosquet des fleurs accueille la distillerie Benoît Serres depuis le mois aout 2024. La propriété bâtie en 1790 entourée de ses 13 hectares de vignes au sortir du COVID a cherché à se diversifier pour se différencier en rachetant cette distillerie occitane centenaire datant de 1841. Un déménagement et tournant important dans l'avenir de l'entreprise artisanale forte de 5 générations entre tradition et modernité. Un départ vers le sud Gironde mené par Laurent Abba qui vous propose aujourd'hui une boutique de vins et spiritueux, des visites thématiques mais aussi de la privatisation du site pour vos réunions d'entreprise, afterwork et soirées. Deux visite vous sont proposées ; une classique avec visite-dégustation de 1 vin et 2 liqueurs et une seconde avec en plus un atelier de distillation et la possibilité de repartir avec sa liqueur fait maison.

À mi-chemin entre Langon et Marmande, le Château Le Bosquet des Fleurs, propriété viticole familiale de 4 hectares, vous accueille sur les hauteurs de La Réole. Leur Bordeaux Supérieur a été primé au Challenge des Vins de l'Entre-deux-Mers en 2017.

Exploitation maraichère, vente de fruits et légumes : fraises, melons, salades, tomates, courgettes....

A proximité de La Réole, l'Atelier du miel vous invite à découvrir le travail d'un apiculteur de la récolte à la commercialisation du miel. Nous vous proposons à travers ces visites à découvrir la vie de nos abeilles. Plusieurs formules de visite sont possibles dont visite de la miellerie et dégustation, visite du rucher avec récolte du miel, extraction et mise en pot.

Même si Patrick Brossard n'est pas tombé dedans quand il était petit, sa rencontre avec le chocolat il y a plus de 30 ans, a fait naître une passion pour un produit d'exception qui l'a naturellement poussé à devenir artisan-février. Il a à cœur de partager des saveurs sans cesse renouvelées avec les gourmands et gourmets, de montrer toutes les facettes artistiques de ce produit étonnant, et de le faire découvrir en proposant des cours « voyage de la fève à la plaque », en permettant de s'initier ou de se perfectionner lors d'ateliers. Créatif et perfectionniste dans l'âme, il a créé une nouvelle technique de transformation permettant de révéler toutes les notes du chocolat sans accentuer l'acidité ou l'amertume propre au grillage actuel des fèves : le chocolat basse température. Venez découvrir l'univers d'un toqué du chocolat !

Mes recommandations (suite)

Activités et Loisirs

Découvrir l'Entre-deux-Mers

OFFICE DE TOURISME ENTRE-DEUX-MERS

WWW.ENTREDEUXMERS.COM



ENTRE-DEUX-MERS
TOURISME



La Spiruline de Julie

☎ +33 5 56 61 17 10 ☎ +33 6 07 57 85 02

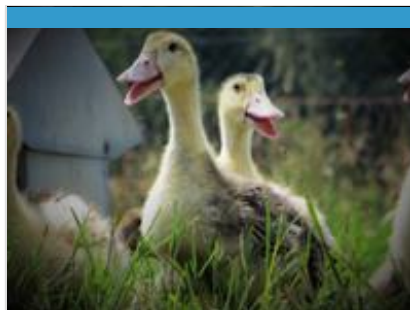
35 Lieu-dit Henriets

🌐 <https://www.spirulinedejulie.com/>

4.6 km
📍 CAMIRAN



Producteurs de spiruline bio en France, la spiruline de Julie est d'une qualité exceptionnelle. Complément alimentaire végétale par excellence, achetez votre spiruline directement de ma ferme en conscience, confiance et en harmonie. Rejoignez notre univers hors du commun et devenez acteur de votre alimentation. Producteurs de spiruline et phycocyanine de haute qualité, ici ce qu'on aime c'est prendre du plaisir en mangeant bien. Découvrez aussi nos produits dérivés : tapenade, livre de recettes, savon, barre de céréales et bien d'autres !



Autrefoie

☎ +33 6 69 73 82 06

6 Le Branle

🌐 <http://www.autrefoie.com>

5.1 km
📍 CAUDROT



Véronique et Sébastien sont éleveurs gaveurs depuis 2005 sur la commune de Caudrot. Ils ont créé une nouvelle exploitation pour l'élevage, le gavage et la commercialisation de leurs produits, sous l'entité Autrefoie. Propriétaires d'un domaine viticole de 7,5 hectares sur les coteaux de Caudrot, les sous-bois étaient l'endroit idéal pour élever leurs canards. Leur envie première de communiquer sur notre savoir-faire auprès de la clientèle, implique la création d'une boutique sur le site, pour promouvoir la vente directe de nos produits frais et conserves. Le foie gras est un produit noble au goût raffiné et unique. C'est avec plaisir qu'ils vous proposent leurs spécialités.



Ferme du Moulinat

☎ +33 5 56 71 30 84 ☎ +33 6 70 07 11 91

91# +33 6 76 89 06 54

2 route de La Réole

🌐 <http://www.lafermedumoulinat.com>

5.3 km
📍 LOUBENS



En Entre-deux-Mers, dans un site touristique et historique surplombant la vallée du Dropt, la ferme du Moulinat est une exploitation familiale depuis 5 générations. Elle comprend 230 hectares en culture raisonnée avec traçabilité de maïs, blé, tournesol, cultures pour gavage. Lors de votre visite, vous découvrirez un séchoir à tabac créé entièrement en pierre, le seul construit de cette manière en France, mais aussi une salle de gavage moderne et la fabrication des conserves de canards gras.



Château de Bouillerot

☎ +33 5 56 71 46 04 ☎ +33 6 80 20 32 25

8 Lacombe

🌐 <http://www.bouillerot.com>

5.6 km
📍 GIRONDE-SUR-DROPT



Domaine viticole depuis 1874 et vigneron de pères en fils depuis 3 générations, nous perpétons la tradition de notre région dans un souci constant de qualité grâce à notre savoir faire. Nous sommes en conversion agriculture biologique, depuis le millésime 2010.



Château Tire Pé

☎ +33 5 56 71 10 09

1 Puderan

🌐 <http://www.tirepe.com>

5.6 km
📍 GIRONDE-SUR-DROPT



Depuis fin 1997, nous cultivons ces magnifiques parcelles juchées sur leur promontoire. Situé sur le haut de coteaux argilo-calcaires, surplombant la Garonne de 80 mètres, ce terroir exceptionnel, exposé largement au Sud, nous offre un grand potentiel qualitatif. Animations particulières : les enfants peuvent se promener gratuitement dans les vignes à poneys accompagnés de leurs parents. Chambres et table d'hôtes.

Mes recommandations (suite)

Activités et Loisirs

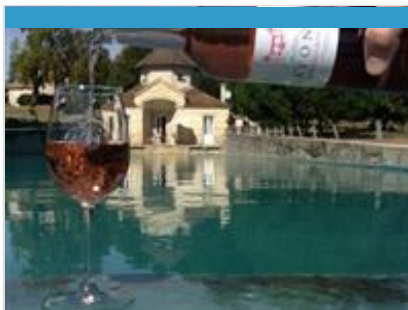
Découvrir l'Entre-deux-Mers

OFFICE DE TOURISME ENTRE-DEUX-MERS

WWW.ENTREDEUXMERS.COM



ENTRE-DEUX-MERS
TOURISME



Château Gayon

+33 5 56 62 81 19

6 Château Gayon

<http://www.chateau-gayon.com>

6.0 km
CAUDROT



Construit au XVIII^{ème} siècle sur les coteaux de la rive droite de la Garonne, le Château Gayon est la demeure de la famille Crampes. En 1903, l'arrière grand-père était fermier du château. Cent ans après, la famille est toujours présente et elle est devenue propriétaire de 30 hectares de vignes d'un seul tenant autour du château. Le domaine est aujourd'hui dirigé par Jean Crampes. Les vins sont vinifiés de façon traditionnelle, élevés en fût de chêne merrain et mis en bouteilles au château. Outre un cuvier très moderne, le château Gayon dispose d'un chai de 250 barriques. L'exploitation du vignoble est soumise au cahier des charges de l'agriculture raisonnée.



Château Haut-de-Lerm

+33 6 86 89 60 93# +33 6 09 96 52 99

6 Labourjade

<http://www.haut-de-lerm.fr>

6.7 km
SAINT-MARTIN-DE-LERM



Christelle et Valérie ont repris, après un premier parcours professionnel, l'exploitation de cette propriété viticole. Propriété familiale depuis 4 générations, le château Haut-de-Lerm se situe en plein cœur de l'appellation Bordeaux, entre les terroirs de Saint-Emilion et des Graves. La propriété est située sur un point haut du village. Les vignes s'étendent sur des coteaux, tout autour de la maison d'habitation et des bâtiments d'exploitation. Possibilité d'initiation à la dégustation et de restauration sur place avec des produits du terroir "sac pique-nique Bienvenue à la Ferme" en semaine, sur réservation, à partir de 12 personnes. Parc boisé.



Château Malbat

+33 5 56 61 02 42# +33 6 76 16 60 82

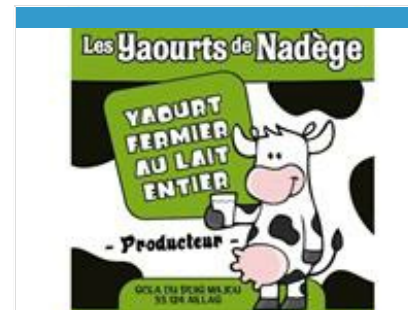
1680 Route de Sauveterre

<http://www.famillerochet.com>

8.8 km
LA REOLE



Au cœur de l'Entre-deux-Mers, entre Garonne et Dordogne, notre château existe depuis 1865. Nous sommes aujourd'hui la sixième génération à cultiver l'art de la vigne sur la propriété du Château Malbat : la fratrie Daniel, Fabienne et Martine travaillent en famille à l'élaboration d'un vin de qualité supérieure. Notre vignoble s'étend sur 100 hectares et bénéficie d'un terroir et d'un climat exceptionnels qui caractérisent notre appellation en Bordeaux et Bordeaux Supérieur. Production de fruits ; pêches et de brugnons du 15 juin au 15 août,



Les Yaourts de Nadège

+33 5 56 61 19 33# +33 6 42 69 42 18

3 Bois Majou Nord

10.2 km
AILLAS



90 vaches sont traitées matin et soir et donnent en moyenne 25 litres de lait par jour, transformés sur place pour en faire des yaourts fermiers "Les Yaourts de Nadège". Sucrés ou parfumés, seul du sucre ou des arômes naturels sont ajoutés pour créer une gamme variée pour le plaisir des petits et des grands.



Château Toulouse-Lautrec

+33 5 56 76 25 42

1300 route de Malromé

<https://www.chateautoulouselautrec.com>

10.9 km
SAINT-ANDRE-DU-BOIS



Le Château Toulouse-Lautrec est l'un des plus anciens domaines viticoles toujours en activité. Son projet vinicole a été confié à Charles Estager, viticulteur sur des appellations renommées et dont le savoir-faire est récompensé pour sa qualité. Il est accompagné par l'œnologue Bruno Lacoste. Exploité depuis cinq siècles, le vignoble de Malromé repose sur un terroir d'exception, fait d'alluvions argilo-graveleuses apportées par la formation du fossé pyrénéen qui a vu naître la Garonne. Le domaine regroupe sept variétés de cépages sur 43 hectares. Les cépages rouges occupent 36 hectares : Merlot, Cabernet Sauvignon, Cabernet Franc, Malbec. Les cépages blancs occupent 6 hectares : Sauvignon Blanc, Sémillon, Muscadelle. Le domaine possède cinq vins régulièrement récompensés par des prix professionnels.

Mes recommandations (suite)

Activités et Loisirs

Découvrir l'Entre-deux-Mers

OFFICE DE TOURISME ENTRE-DEUX-MERS
WWW.ENTREDEUXMERS.COM



ENTRE-DEUX-MERS
TOURISME



Oliveraie d'Aillas

+33 6 09 98 36 21

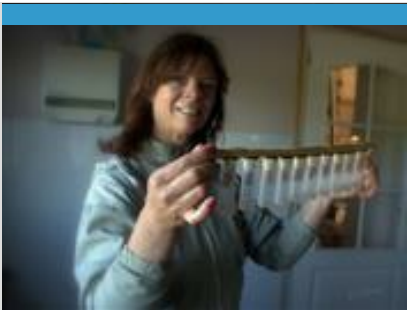
3 route des Oliviers

<https://www.oliveraiedaillas.fr/>

11.4 km
AILLAS



Françoise, originaire de Paris, et Bernard, du Sud de la France, ont créé leur oliveraie en 2018 avec 1500 oliviers et 11 variétés différentes. Leur culture raisonnée, en partie en agroforesterie, garantit une production respectueuse de l'environnement. En 2023, ils installent le premier moulin à huile d'olive de la région, perpétuant ainsi une tradition familiale. La famille SAÏN est la cinquième génération de moulinsiers, un savoir-faire transmis depuis 1903. Venez découvrir leur huile d'olive née de leur passion et produite de façon respectueuse de la nature.



Miel, Gelée Royale française (GPGR)

+33 5 56 76 77 50 +33 6 86 47 17
19

<http://www.geleeroyaleparvaleriedoussi>

11.6 km
SAINT-GERMAIN-DE-GRAVE



Valérie Doussin a créé Miel et Gelée Royale en 2008 et consacre son temps avec passion à son métier d'apicultrice. La douceur des coteaux de Garonne sur laquelle se situe la ferme apicole n'a d'égale que celle du miel qui y est produit. Valérie vous accueille dans ses nouveaux locaux où vous pouvez visiter le laboratoire consacré en grande partie à la production de gelée royale (substance gélatineuse opaque, blanc nacré. Elle est sécrétée par les glandes hypopharyngiennes et mandibulaires des abeilles ouvrières de l'espèce Apis mellifera, et destinée à l'alimentation des larves et de la reine). Dans le point de vente, vous découvrirez les différents miels et gélées royales, produits sur l'exploitation. Retrouvez-la également au marché de Cadillac le samedi matin.



